



ADEX أدكس للمقاولات والصيانة والتشغيل
Adex Contracting, Maintenance & Operation



ADEX أدكس للمقاولات والصيانة والتشغيل
Adex Contracting, Maintenance & Operation

Single person LLC, paid-up capital: SAR 500,000

VAT Registration No. : 300127278700003

8&70, Othman Ibn Affan Rd, King Salman Dist | Riyadh 12645-6136, Kingdom of Saudi Arabia | Tel: +966 52 100 0001,

C.R: 1010219923 | C.C: 148063 | info@adex.sa | www.adex.sa | Short Address: R948&70

شركة شخص واحد ذات مسؤولية محدودة - رأس المال 500,000 ريال سعودي

رقم ضريبة القيمة المضافة: 300127278700003

8&70 طريق عثمان بن عفان - حي الملك سلمان - الرياض 12645-6136 المملكة العربية السعودية | هاتف: +966521000001

س.ت: 1010219923 | ضريبة رقم: 148063 | البريد الإلكتروني: info@adex.sa | www.adex.sa | العنوان المختصر: R948&70

CONTENTS



CEO Message	05
Welcome To Adex	06
Company History	07
Our Vision, Mission And Values.....	08
Organisation Chart.....	09
Office Environment	10
Our People	11
Quality	12
Safety Environment	13
Projects	14
Major Projects	17
Vehicles	105
Equipments & Machinery	106
Company Documents & Appreciation Letters.....	107



ADEX



 **CEO MESSAGE**

ADEX Contracting Co. began as a single seed planted with faith, purpose, and vision. Rooted in the soil of the Kingdom of Saudi Arabia, the company grew from a small beginning into a purpose-driven organization.

Dedicated to contributing to the Kingdom's economic growth, encouraging diverse talents, and shaping a future filled with ambition and opportunity, ADEX continues to grow with a clear sense of responsibility and direction.

From our earliest years, challenges tested our resolve, and our success strengthened our foundation. Each obstacle became a lesson, and every achievement reinforced our direction.

Through this journey, ADEX evolved from a vision into a confident and trusted presence within the construction sector.

As we look ahead, we remain guided by the sincerity, determination, and purpose that shape our beginnings. By embracing advanced technology and modern construction techniques, we are committed to delivering exceptional, high-quality projects that leave a lasting legacy for generations to come.

VIQAR HASAN
CEO

WELCOME TO ADEX

We welcome you to the world of ADEX and thank you for taking time to go through our profile. We are pleased to announce that we are Tasneef One certified class one contractor in KSA. This has been possible because of our witnessed sincerity towards work, its quality, craftsman execution. We have been providing our clients with reliable solutions to their most complex building projects since June 2006.

So far we have set many mile stones in the real estate business. In this period of time we have gone through many complex projects.

The key to our success is our commitment to quality, continuous investment and training in the newest technology and focus on cultural values and craftsmanship. Within the ADEX you will find experience, expertise and integrity necessary to manage and complete the project on time and within budget.



COMPANY HISTORY

ADEX Contracting, Maintenance & Operations Company, is a 100% Saudi owned company.

The Company is a member of the ADEX Group, a major Saudi Arabian group of companies with diverse businesses in the Kingdom of Saudi Arabia and the Middle East, ADEX was founded and incorporated in Saudi Arabia on June 03, 2006 (071427/05/ H) as a private limited company with its headquarter in Riyadh and branches in Jeddah, Tabuk and Abha. "we are certified class 1 contractor in Saudi Arabia - TASNEEF ONE", with more than 100 projects completed in Commercial, Industrial, Healthcare, Educational and Religious sectors for both public and private clients.

Today, ADEX is considered as one of the leading general Contracting and Maintenance Company in Saudi Arabia and is active in all aspects of the contracting business with extensive experience in the following areas of construction and maintenance:

- Hotels and Resorts
- Palaces
- Residential Compound
- Hospital and Health Care Centers
- Commercial Buildings
- Government Projects
- Office & School Buildings

Today we are recognized as a regional leader for our strength, world-class, traditional as well as modern construction methods and for our creative along with fresh approach to cutting edge technologies and delivery timeline.

OUR VISION

Year after year, ADEX and its people will be regarded as the organized and most sought after and valuable builders in the Kingdom of Saudi Arabia and the rest of the world.

OUR MISSION

We will become the number one construction company in KSA by constructing highest quality architectural marvels, in artistic blending of cultural heritage and latest international designs for homes, hotels, apartments, palaces, industrial & commercial setups and beyond in record times with maximum client satisfaction.

OUR VALUES

These values govern all that we do:

1. Our **CLIENTS** come first.
2. Our foremost standard of conduct is **INTEGRITY**
3. Every employee is a Team member and contributes to our success, striving to achieve Excellence in everything we do.
4. Treating each other and our clients with **RESPECT, DIGNITY** and **HONOUR**.
5. **CITIZENSHIP** a commitment to the communities in which we live and work. Realizing the values, we actively recruit, develop, and mentor talented individuals of **DIVERSE** cultures and backgrounds,

OFFICE ENVIRONMENT

Our congenial office environment provides the perfect platform and open environment for the employees to brainstorm and deliver best of the best results. We have wide conference rooms and meeting rooms, allocated cabins, recreation areas, cafeteria and very good working environment of office, as we believe that better physical environment of office will boost the employees and ultimately improve their productivity,



OUR PEOPLE

ADEX has talented people working with us to grow our business and nurture our brand. We have a guiding purpose to celebrate life every day, everywhere, which permeates our work. We want our people to thrive at ADEX and are committed to their professional and personal development and to simply ensuring that ADEX is a great place to work.



QUALITY

At ADEX we strive to continuously achieve enhanced customer satisfaction by delivering quality product with timely completion and utmost client satisfaction. We dedicate ourselves for continual improvement in all fields of our business by practically implementing the principle of maximizing resources. By integrating our total quality process throughout the company, we have become the premier provider of CONSTRUCTION, MAINTENANCE AND OPERATION services.

We believe in continuous improvement of standards by challenging our existing standards to provide our customers with outstanding project performance. We are committed...

- To provide total customer satisfaction at each stage of the project.
- To construct and deliver projects in stipulated time to emerge as a market leader
- To ensure maximum utilization of available resources in terms of the manpower and material.
- To create a culture of steady improvement in the organization through motivation, involvement and training of the employees.
- To update and implement the procedures complying with international standards.



SAFETY ENVIRONMENT

Safety is our top priority at ADEX, and it forms the basis of all we do. Our proactive strategy adds value for our clients while protecting our most valuable resource—our personnel.

Each member of our team encourages our safety culture by daily planning, implementing, and reviewing safety measures with the objective of keeping our company focused on safety and ecologically responsible. Everyone, from management to subcontractors, is involved in our proactive, action-oriented safety approach in achieving a workplace with zero occurrences.

To help us reach our objective of zero incidents, we do daily pre-task planning sessions and create a comprehensive site safety plan. Conduct regular jobsite safety training and service and update equipment regularly.



PROJECTS

S.N	PROJECT NAME	PROJECT TYPE	PROJECT COST	LOCATION
1	Al Subeaei Complex Private	Residential	SAR 290,860,476	Riyadh
2	Bonita Village	Residential	SAR 169,000,000	Riyadh
3	American International School Housing	Residential	SAR 100,000,000	Jeddah
4	Residential Compound	Residential	SAR 101,480,000	Riyadh
5	Senior Commander Housing	Residential	SAR 85,573,655	Riyadh
6	Al Nemer Commercial & Residential Center	Commercial / Residential	SAR 74,000,000	Riyadh
7	Kar Furnished Apartment	Residential	SAR 70,000,000	Riyadh
8	Villa Hittin	Residential	SAR 52,000,000	Riyadh
9	Private Palace	Palace	SAR 49,655,793	Nimas
10	Al Rasheed Villa Private	Residence	SAR 15,361,342	Riyadh
11	Al Zahra Residential Compound	Residence	SAR 7,115,182	Jeddah
12	Adex Tower	Commercial	SAR 45,000,000	Jeddah
13	Khalidiyah Palace Hospital	Hospital	SAR 100,000,000	Jeddah
14	Princes Latifa Bint Sultan Mosque	Masjid	SAR 14,237,000	Riyadh
15	Rosewood Hotel & Spa	Hotel	SAR 170,000,000	Riyadh
16	Hilton Garden Inn Hotel	Hotel	SAR 90,000,000	Tabuk

PROJECTS

S.NO	PROJECT NAME	PROJECT TYPE	PROJECT COST	LOCATION
17	Aziziah Hospital	Hospital	SAR 100,000,000	Riyadh
18	Rotana Hotel	Hotel	SAR 128,807,546	Riyadh
19	I-mall	Commercial	SAR 65,000,000	Riyadh
20	Ajlan Office Building	Office Building	SAR 26,102,797	Riyadh
21	Masjid	Masjid	SAR 9,000,000	Majarda
22	Al Nemer Center	Commercial	SAR 29,282,5000	Riyadh
23	Strip Mall	Commercial	SAR 226,787,925	Riyadh
24	Al Argan Office Building	Office Building	SAR 3,750,000	Dammam
25	Kinana Center	Commercial	SAR 60,750,000	Jeddah
26	Roofz	Commercial	SAR 25,732,149	Al Khobar
27	American International School	Educational	SAR 257,816,635	Jeddah
28	Arab Open University	Educational	SAR 59,529,860	Madinah
29	Al Hosn Takeshi Castle	Entertainment	SAR 59,812,872	Riyadh
30	Olayya Lifestyle Retail	Commercial	SAR 59,521,584	Riyadh
31	Log Base Warehouses project	Government / Military	SAR 84,486,335	Riyadh
32	Palm Compound-Advanced learning School	Educational	SAR 84,486,335	Riyadh

PROJECTS

S.NO	PROJECT NAME	PROJECT TYPE	PROJECT COST	LOCATION
33	Edgnex By Damac		SAR 36,950,000	Riyadh
34	Batha Quraish Hotel 2	Hospitality	SAR 28,280,048	Mecca
35	Batha Quraish Hotel 3	Hospitality	SAR 69,745,669	Mecca
36	Q-Walk	Commercial	SAR 51,467,666	Buraidah
37	AlSalama Furnished Apartment	Hospitality	SAR 26,523,349	Jeddah
38	Shati Hotel	Hospitality	SAR 64,995,296	Jeddah
39	Office & Commerical Building - AlRaed	Commercial	SAR 50,000,000	Riyadh

MAJOR PROJECTS

- 1- AL SUBEA EI COMPLEXRIYADH 3- AMERICAN INTERNATIONAL SCHOOL HOUSING.....JEDDAH
 2- BONITA VILLAGE RIYADH 4- RESIDENTIAL COMPOUND RIYADH



MAJOR PROJECTS

- 5- SENIORMMANDER HOUSING.....RIYADH 7- KAR FURNISHED APARTMENTS RIYADH
 6- AL NEMER COMMERCIAL & RESIDENTIAL CENTER.....RIYADH 8- HITTIN VILLA..... RIYADH



MAJOR PROJECTS

- 9- PRIVATE PALACE NIMAS 11- AL ZAHRA RESIDENTIAL COMPOUND.....JEDDAH
 10- AL RASHEED VILLA.....RIYADH 12- ADEX TOWERJEDDAH



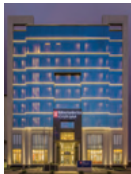
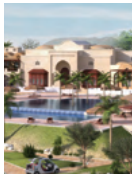
MAJOR PROJECTS

13- KHALIDEYAH PALACE HOSPITAL JEDDAH

15- ROSEWOOD HOTEL & SPARIYADH

14- PRINCESS LATIFA BINT SULTAN MOSQUE ...RIYADH

16- HILTON GARDEN INN HOTEL TABUK



MAJOR PROJECTS

17- AZIZIAH HOSPITALRIYADH

18- ROTANA HOTEL..... RIYADH

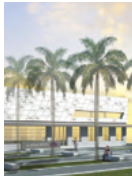
19- MALL RIYADH

20- AJLAN OFFICE BUILDING.....RIYADH



MAJOR PROJECTS

- 21- MASJIDMAJARDA 23- STRIP MALLRIYADH
 22- AL NEMER CENTER NIMAS 24- AL ARGAN OFFICE BUILDING.....RIYADH & DAMMAM



MAJOR PROJECTS

25- KINANA CENTER.....JEDDAH

26- ROOFZ.....AL KHOBAR

27- AMERICAN INTERNATIONAL SCHOOLJEDDAH

28- ARAB OPEN UNIVERSITY.....MADINAH



MAJOR PROJECTS

- 29- AL HOSN TAKESHI'S CASTLE.....RIYADH 31- LOG BASE WAREHOUSES PROJECT.....RIYADH
 30- OLAYA LIFE STYLE RETAIL.....RIYADH 32- PALM COMPOUND-ADVANCED LEARNING SCHOOL.....RIYADH



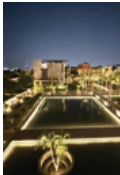
MAJOR PROJECTS

- 33- EDGNEX BY DAMAC.....RIYADH 35- BATHA QURAISH HOTEL3.....MAKKAH
 34- BATHA QURAISH HOTEL2.....MAKKAH 36- Q-WALKRIYADH



MAJOR PROJECTS

- 37- SALAMA FURNISHED APARTMENT.....RIYADH 39- OFFICE & COMMERCIAL BUILDING ALRAED
 38- SHATI HOTEL JEDDAH



AL SUBEAEI COMPLEX - RIYADH

Here we would like to introduce our latest approach towards private residence compound — AL SUBEAEI RESIDENCE COMPLEX.

It is purely a private residence compound, located on Exit -2 in Riyadh. A total project area is 41353 sq.mtrs. It has 10 main huge villas with 3 Diwaniah. Every villa and Diwaniah has different specifications and themes. The main attraction of the compound is its Club House, there is something for every member of the family. It also has Football Field and swimming pool.





BONITA VILLAGE - RIYADH

ADEX has developed a world class housing project - Bonita village. It is one of the biggest real estate projects located on Riyadh - Qassim highway. It takes only 20 minutes drive from the center of riyadh.

The first community of its kind in the capital. It covers a total area of around 45000 W, out of which 70 % of the total area is completely dedicated for landscaping and greenery, while the remaining 30 % used for housing units and other recreational areas.

The modern design of the housing units and infrastructure focused on preserving the privacy traditions of saudi household while at the same time enabling neighbors to get acquainted through its open public area. The compound is fully equipped with high technology security arrangements.

It has everything from five star hotel to fitness centers, outdoor and indoor games, restaurant, party lounge, a mall, mosque, spa centers and many more things to experience.





AMERICAN INTERNATIONAL SCHOOL HOUSING- JEDDAH

It was a proud moment when ADEX got approved for the second time to serve the American international school project.

This time, it is a housing project for the school management and staff. The project is located along Jeddah Corniche (APShati District) with beautiful sea view, covers an area of about 9,773 m². It has two compounds with nine residential towers, one compound with four towers for American management staff housing and the other with five residential towers described as a Private Housing Compound. Each tower in both compounds consists of four typical floors with ground, annex floor and roof.

The private housing compound with five towers has a basement with underground parking. These compounds possess recreational outdoor sports field, tennis court, mini football field, gymnasium, and kids play area, swimming pool with kid's pool, family sitting area and Barbecue. The area has full landscape with beautiful trees, shrubs with auto sprinklers. Each tower has one elevator going up to annex floor. Each tower has firefighting system with split units in rooms and the machines are located on the roof. There is sufficient parking with sign boards (Directional Signs) at the ground floor and basement.

This housing project is fully equipped with latest security features. Thus, this Project as described above has full systems as desired by any modern building in the present era of construction.



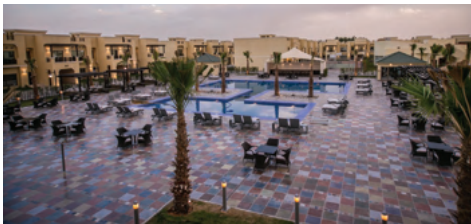


RESIDENTIAL COMPOUND - RIYADH

ADEX completed a residential compound in a prime location of Riyadh. It is designed with an artistic touch of elegance giving you a place you would love to spend your life at.

Villas are spacious with a wonderful view of neighborhood and are inspired by the best in architecture. The right balance of design, sunlight and landscaping would give your family a refreshing feeling and make your lifestyle classier. Compound is all about "Adding more to life".

Your privacy is of utmost importance, our villas are designed in a way to give you complete privacy and the neighborhood also provides you an opportunity to make friends with similar taste, thus giving you an interesting mix to make your life enjoyable at home.





SENIOR COMMANDER HOUSING - RIYADH

We have already stepped in the projects which belong to the ministry the latest achievement is the senior commander officers housing Riyadh and Jeddah.

This is the MODA project where we are building different types of villas with club house and centrally located mosque. Senior commander officers housing Riyadh and Jeddah consist of internationally designed villas in the capital of Saudi Arabia: i.e. Riyadh, one of the most advanced places in Saudi Arabia.

The villas have several balconies and terraces. It is designed keeping in view the privacy and tranquility aspect; things that people here love to have. There is an easy access to a large mosque in the center of the community.





AL NEMER COMMERCIAL & RESIDENTIAL CENTER - RIYADH

ADEX has built a number of residential compounds throughout the Kingdom. Nemer Compound is the new milestone located on Imam Saud road, near to Riyadh Gallery — Riyadh.

It has three commercial buildings and 16 luxurious villas.

The compound has got a fresh approach; it has residential villas as well as the commercial building with multiple floors. Feel the new experience of living and shopping together at the same place.

Commercial part has been divided into 3 buildings with approx. 13,256 M2 of area.

Villas are spacious and trendy with a wonderful view of neighborhood and commercial area. The right balance of sunlight and landscaping would never let you untouched from nature.





KAR FURNISHED APARTMENTS - RIYADH

KAR furnished apartment would be the new benchmark from the long list of ADEX constructions.

It would be the destination to accommodate elite class who visit Riyadh. Whenever we visit to any new city our main target is to find a best place to stay, so KAR furnished apartments in Riyadh is the place where you can relax and enjoy the high class living following with world class facilities under one roof.

It is a 6 storey building following with 2 basements and a mezzanine floor, located on king abdullah road, Riyadh.

Total covered area occupied by the building is around 15,000 m2. Every floor has different specifications, from one bedroom to 2 bedroom apartments, restaurants, showrooms and offices. Parking will not be the problem with this building as it already has 2 basements exclusively for parking.





HITTIN VILLAS - RIYADH

Hittin Villas is a premium residential development in Riyadh offering two villa types: Type 1 (243.2 m²) and Type 2 (201.4 m²), each featuring a ground floor, first floor, roof annex floor, water tank, and boundary wall. Designed for modern family living with efficient layouts and quality finishes, the project is now in its final stage of completion and ready for handover.

ADEX has overseen construction with meticulous quality control and finishing precision, ensuring the villas are delivered ready for handover at premium residential standards.

This marks another milestone in ADEX's growing portfolio of premium residential developments across the Kingdom.





PRIVATE PALACE - NIMAS

ADEX has got a sufficient experience in building Palaces. ADEX history includes a long list of Palaces which has been built and taken care by our team.. NIMAS PALACE is one of the masterpieces which shows our design and concepts. We have always been admired for designing and constructing Royal Homes. As we are linked with many world class interior manufacturers, that is why our interior designs are exclusive and never repeated.





AL RASHEED VILLA - RIYADH

Al Rasheed Residential compound is a blend of ultra-Modern design with contemporary Arabic theme, consisting of all the modern aspects and luxuries required for a modern home. The compound is located centrally in Riyadh.

ADEX has used its specialization to make this dream compound an epitome of luxury home. It is fully equipped with top of the class security systems and complete smart home system, having all the luxuries like Swimming pool, Sauna, Gymnasium etc.





AL ZAHRA RESIDENTIAL COMPOUND - JEDDAH

ADEX is proud to be part of this Residential Compound in the heart of a high-class residential locality Al-Zahra District Jeddah.

ADEX is involved in constructing the structural portion along with masonry works for 22 Villa's, Male Recreation Building, Female Recreation Building, Administration Building, Multi-use Court, Swimming Pool with kids Pool, Basement with drivers room and Underground Water/Septic tanks.

Al-Zahra Residential Compound Jeddah, Kingdom of Saudi Arabia is a high profile Residential Compound with unique location and with full facilities. We are elated and thankful for Mohamed Basamh Company the Client for choosing ADEX as the Main Contractor for constructing this unique Project.





ADEX TOWER- JEDDAH

ADEX tower is one of the finest towers in Jeddah. It is located centrally and within easy reach from government agencies, hotels, commercial and medical centers and it takes only 10 minutes drive from King Abdul Aziz International Airport.

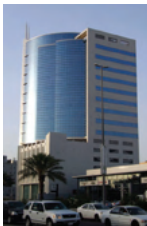
The tower has got a modern architectural design where it covers with striking aluminum and glass facade that promotes a sense of privacy.

It has got an outstanding internal architectural design keeping all the points into the mind. All the safety precautions have been kept in mind while making this beautiful masterpiece.

ADEX tower consists of 18 floors in total.

Today parking is the most important problem to deal with, so we have already made a sufficient parking space of 6 floors which can accommodate more than 130 cars.

Ground floor has got an area of 900 M2 which has been left exclusively for showrooms. Another nine floors have got an office spaces enriched with all facilities. And the top floor is exclusively for ADEX corporate office.





KHALIDEYAH PALACE HOSPITAL - JEDDAH

We have constructed more than 5 significant healthcare facilities centers and also renovated many others. ADEX consistently appears in the list of leading healthcare construction management companies. Khalideyah hospital is one of the latest achievement of ADEX. It is situated in JEDDAH. The hospital was designed and constructed by our team which has expertise in building healthcare centers.

The design is completely based on new standards and all the latest techniques have been used to built this hospital. We are proud to be the part of this healthcare center.





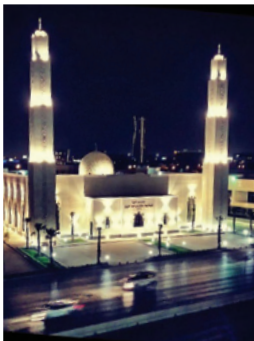
PRINCESS LATIFA SULTAN MOSQUE - RIYADH

In our pursuit of construction activity we have also been bestowed with opportunities to build mosques and locations meant for religious and cultural discourse.

Our latest addition to this list is PRINCESS LATIFA BINT SULTAN MOSQUE, It is located on Takhassusi road opposite sulaiman habib hospital. It has covered an area of 3700 Sq.m.

The mosque has been constructed by keeping in mind the ancient architecture. We have tried our best to give this mosque a unique identity, which is evident through our execution & craftsmanship.





ROSEWOOD GOTEL & SPA

Rich with arabian trends & tradition, Rosewood Hotel & Spa is one of the locations of Saudi Arabia which will keep the arabian trends alive. It is the mixture of ancient look and latest architectural designs and technology.

It is located on Riyadh - Qassim highway. It takes only 20 Minutes drive from the center of Riyadh..

The first community of its kind in the capital. It covers a total area of around 38000 sq.m The modern design of the housing units and infrastructure focused on preserving the privacy traditions of saudi household while at the same time enabling neighbors to get acquainted through its open public area.

The compound is fully equipped with high technology security arrangements. It has everything from five star hotel to fitness centers, outdoor and indoor games, restaurant, party lounge, a mall, mosque, spa centers and many more things to experience.





HILTON GARDEN INN HOTEL - TABUK

Building and renovating hotels, resorts, inns, and other hospitality complexes is an area in which Adex has acquired an expertise.

Over the years, we have worked with numerous partners and designed hotels to the mark of 5 star interior and built, and have never compromised on quality. We are pleased to mention the fact that Hilton Garden Inn Hotel of Tabuk is one such project, among many of our completed project.



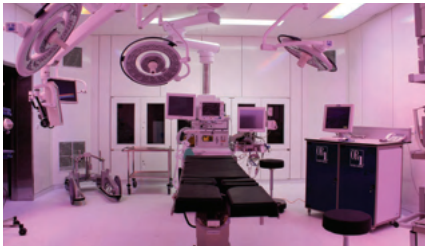


AZIZIA PLACE HOSPITAL - RIYADH

Azizia Palace hospital, among many other healthcare centers that we have constructed, is another milestone in the success story of Adex. It is located at azizia palace, Riyadh.

It is a marvel construction fully equipped and loaded with modern healthcare paraphernalia and provided state of the art facilities and services. Every nook and corner breathes a healthy environment.

This hospital possesses many exclusive features and facilities. It has operation theaters, ICIJ, ENT, Royal sitting & Royal operation theater and its most exclusive service is its MRI section.





ROTANA HOTEL - RIYADH

Rotana hotel is situated at the heart of financial district - olayya street in Riyadh, this is a true icon for the region. The clean architectural design mixed with rich wood and furnishing creates an updated approach to luxury in this marketplace.

This beautiful piece of hotel consist of 36000m2 of area with 8 floors, 3 basements and a mezzanine. It has got 235 keys, restaurant, all day dinning, coffee lounge, two ball rooms, open terrace swimming pool with spa, office spaces and a private Adex contracting corporate office floor at the top and many other different luxurious treatments suites.

All design elements are created to reflect the region architecture and the classics of modern design exceeding the expectations of the most distinguished guests.





I- MALL - RIYADH

I Mall is an innovation of its own type, it is located in the busy capital of Saudi Arabia i.e Riyadh in Nakheel area. Spread over 32000 Sq.M.

It is a 3 storey car mall with basement as well. You will find the top of line brands of the car like Ferrari, Rolls Royce, Lamborghini and many more.





AJLAN OFFICE BUILDING - RIYADH

Sheikh Saad Al Ajlan & Sons office building is of its own type exploiting classical architecture and design to break away from the stereotypical corporate office often been portrayed as a dingy, stuffy, and cubicle-ridden space that drains creativity and prevents collaboration. Thankfully, such traditional corporate offices - with their uninspiring decor and segregation - are in many ways a thing of the past.

Here is an office space that is uniquely designed to create an office environment that directly influences employee satisfaction, creativity, and productivity.

The building comprises with three floors - Ground, First, Second and Mezzanine with an area of around 32000 sq.m.





MASJID - MAJARDA

It's a spacious large Middle Eastern architectural structure standing alone, and breathing serenity. It is a quintessential Arab Masjid, a monument of prostration, tranquility and reflection. Needless to say that it is centrally air-conditioned, carpeted and well ventilated. Its color, large Mihrab and high minarates are its own signature. Its redeeming feature is its easy approach, location and its facilities. The mosque is another marvel of beauty in the city.

The area is somewhere around 1600 sq.m with basement, ground and mezzanine floor, Located at Majarda General Hospital.

It is for male and female both with maqsala maut.





AL NEMER CENTER - RIYADH

This commercial center is a few of its kind in the Kingdom of Saudi Arabia, where stores and offices are arranged in a row with a side walk and a large parking lot in front. It is built with elaborate architecture to blend in with the unique Saudi Culture and to attract the upscale customer. It is located at exit 28 and well connected with the main streets of the city.

Spread over an area of 10,000 Sq.m, this mall specially caters to the needs of auto enthusiasts and, therefore, contains state-of-the-art car showrooms of almost all popular car brands in Saudi Arabia. It is designed keeping in view the growing need of the ever expanding population of the capital city of Saudi Arabia.

This wonderful building consists of 3 floors.



STRIP MALL - RIYADH

It's a large, shopping mall, spread over an area of 99,540 sq.m. Located at Thumamah Road. It is different from other malls on account of its floor plan and easy access from floor to floor. The complete project is in four parts: Thumamah A, Thumamah B, Panda & Sahaba.

Its exterior architecture makes it more inviting. Another important feature of the mall is its capacity to park a large number of vehicles.

It will definitely be a mall to walk inside and walk through it rather than walk away. It will go an extra mile to make shopping a luxurious and relaxing experience, especially on a lazy weekend.

Lifts, escalators, mosques, food courts, children play area, Atms, bathrooms, security — all have their place in the mall.





AL ARGAN OFFICE BUILDING - RIYADH & DAMMAM

Known for its architectural excellence, Adex has created some of the finest, high end office buildings in Saudi Arabia, especially Riyadh and Dammam. With Adex, stereotypical corporate office with its dingy, stuffy, and cubicle-ridden space that drains creativity and prevents collaboration is a thing of the past.

These upcoming ALARGAN Office Building, located in Riyadh and Dammam, are an office that influences employee satisfaction, creativity, and productivity. A state of the art office building equipped with the most modern amenities. Upon its completion. Alargan would be a marvel, an experience in itself.

These professional's hub has got an ideal building size, It consists of Ground and Mezzanine floor with sufficient car parking space.





KINANA CENTER - JEDDAH

In continuation to our long list of successful projects, KINANA CENTER is another milestone. This multi-storey building includes a hotel, retail center and offices. The project has three parts — Office Building, Hotel Building and Retail Center.

The project is located in Jeddah on King Abdullah Road next to Jeddah Gate. It covers an area of 35000 sq.mtrs. The growing number of cars leads the problem of parking, but Kinana Center will have the sufficient parking space — total 441 cars can be occupied at the same time.





ROOFZ - KHOBAR

With ROOFZ, ADEX is now going to leave its mark in Al-Khobar too.

It is located next to the beach in Al Khobar. Covers an area Of around 8,453 sq.mtrs. It is basically divided into two parts which include five units with two floors each — mezzanine and roof floor.

It is going to be a multi-storey commercial facility for leading brands outfits, food courts, cafes and an open sky restaurants giving a bare view of the marvelous Khobar beach. The pavement cafes and open sky restaurant will make your evening more happening.





AMERICAN INTERNATIONAL SCHOOL - JEDDAH

Adex is feeling very proud to be associated with an American International School. We found it a great opportunity to be the part of most professional institution of the Kingdom. The school is located in Jeddah.

It covers an area of 48090 m2 approx. The school building is divided into four main parts, which are named as MAIN BUILDING, SPORTS CLUB BUILDING, UTILITY BUILDING and VISITORS BUILDING.

The school has fully equipped class rooms with big Auditorium. The school library would not leave students untouched from their course books as well as other interesting literature.

The students would be able to perform their indoor and outdoor sports activities because it has all the sports facilities from Ping Pong to Football Ground.





ARAB OPEN UNIVERSITY - AL MADINAH AL MUNAWARA

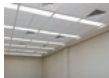
By getting the Arab Open University contract, ADEX is a proud contributor in Kingdom's education sector. We are very thankful to the KEO International Consultants for choosing us as the main contractor for this prestigious project.

The project is located in Madinah Al Munawara, ADEX as a main contractor is responsible for full construction of the building which consists of 36,068 M2 of total area with 11,500 M2 of built up area.

It is a 3 floor building with basement which includes spacious class room, Auditorium, management building and recreational area. Contemporary security systems have been used to make the building safer and easily accessible.

It is designed with Islamic patterns in harmony with the nature of city and confirm the Islamic identity of Al Madinah Al Munawara, also it is distinguished by spaces covered with ETFE which is new technology recently used in Saudi Arabia. There is a quite sufficient parking for students, staff as well as for guests. A modern landscape design will not let people miss the greenery. Thus, ADEX would give it 100% to make the project a success.





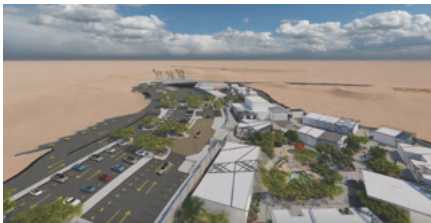
AL HOSN TAKESHI'S CASTLE - RIYADH

ADEX feels delighted to be part of the Kingdom's 2030 Vision by delivering our services in constructing the Kingdom's first International Gaming Platform called as AL HOSN TAKESHI'S CASTLE.

Al Hosn Takeshi's Castle is one of its kind and the first International Gaming Platform going to start in Riyadh, Kingdom of Saudi Arabia. We are elated and thankful for the General Entertainment Authority for choosing ADEX as the Main Contractor for constructing this facility services in this unique Project.

Al Hosn Takeshi's Castle is located near Tuwaiq Mountain approximately 40 KM southwest of Riyadh city. Basically it is opposite to Al Qiddiya Development Project. It covers an area Of 300,000 m2 With built up area Of 9000 rn2





OLAYA LIFESTYLE RETAIL - RIYADH

In our endeavor to grow, ADEX has added one more remarkable project in our long work history. It is located on Olaya Street - Riyadh and called as OLAYA LIFESTYLE RETAIL.

ADEX worked as the main contractor in coordination with the Client - GULF REAL ESTATE (G.R.E) and consultant - CONSOLIDATED CONSULTATION GROUP (C.C).

It is fully commercial space which accommodates shopping center as well as office spaces. It has built on 28000 M2 area. 3 Basement floors, Ground, First & Second Floor make it a total of 6 floors building. Basement floors are mainly dedicated for the parking space.





LOG BASE WAREHOUSES PROJECT - RIYADH

ADEX Company has previously been associated with Government projects. Again, we got the chance to serve the Kingdom by building its Military Warehouses.

As a main contractor we have completed LOG BASE WAREHOUSES PROJECT, RIYADH. It is located in the Military area in Riyadh. The project has covered an area of around 160,000 M2, external hardscape, roads and other asphalt work is about 400,000 M2 with 150,000 M2 of gravel area.

Project specifications includes 47 warehouses, 6 company head quarter, 2 large guard houses, 2 small guard houses, vehicle sunshade, 9 officer's vehicle parking, 3 forklift sunshade, 3 U.G water tanks with pump room.





INDUSTRIAL BUILDING - 01/2018



PALM COMPOUND - ADVANCED LEARNING SCHOOL - RIYADH

Educational institutions are the backbone of any civil society. A school is a place where any country's future grows. ADEX has many successful stories in building Schools and Universities in different parts of the Kingdom. Again, we have successfully set one more milestone. This time it is Palm Compound — Advanced Learning School, Riyadh. Project is owned by Al Khalijyah Investment & Development and the working Consultant is Dar Al Omran and ADEX Contracting company is a main contractor. The school has magnificent infrastructure outside and inside. Full of advanced facilities for studies as well as for co-curricular activities. The land area of the project is about 20,000 M2 with covered 30,000 M2 and external area 12000 M2. It has Basement, Ground, First & Second floor for Boys, Girls, K.G section and Admin Building. Also, schools has Football field and other indoor and outdoor sports facility.





EDGNEX BY DAMAC - RIYADH

Adex takes pride in being associated with DAMAC properties and built there data center in 2nd Industrial area, Riyadh, with the brand name EDGNEX. This is a LEED Certified project having the Data center in Main Building and having ancillary Security, Substation building besides Fuel, Storm, Sewage tanks and bases for Water tanks, Generators etc. The total covered area is approx 16000 M2 built on a land 20,852 M2 in area.

The material used is all LEED specified and recycling and environmental factors were taken in consideration during construction stage.

Safety and Staff welfare of international standard were implemented considering regular visit by worldwide teams of top-notch IT Companies.

The whole project was executed in a record time with Adex team working round the clock to achieve the target.





BATHA QURAIISH HOTEL 2 - MAKKAH

ADEX was proud to deliver the 3rd Batha Quraish Hotel in Makkah, showcasing our capability in executing space-efficient hotel structures within high-density urban zones.

The Batha Quraish Hotel 3 is a vertically planned high-rise hospitality project in Makkah, designed to maximize built-up area and operational efficiency.

Spanning 16,338.86 m² across 12 floors, the development includes basement, ground, mezzanine, backing, and upper roof levels.

ADEX delivered this high-rise contracting project with precision, ensuring efficient scheduling, structural reliability and operational readiness.





BATHA QURAIISH HOTEL 3 - MAKKAH

ADEX was proud to deliver the 3rd Batha Quraish Hotel in Makkah, showcasing our capability in executing space-efficient hotel structures within high-density urban zones. The Batha Quraish Hotel 3 is a vertically planned high-rise hospitality project in Makkah, designed to maximize built-up area and operational efficiency.

Spanning 16,338.86 m² across 12 floors, the development includes basement, ground, mezzanine, backing, and upper roof levels.

ADEX delivered this high-rise contracting project with precision, ensuring efficient scheduling, structural reliability and operational readiness.





Q-WALK - BURAIDAH

Q-WALK is an upcoming large-scale commercial development spanning 38,333 rn2 and comprising 1 1 buildings of varying heights. The project includes three buildings with three floors and eight buildings with two floors, designed to support diverse retail and commercial activities. This project is valued at SAR 51 million, and ADEX is all set to execute it with efficient planning, structural coordination, and functional design.

For this project, ADEX is leading the phased construction strategy, ensuring coordinated execution across all buildings while maintaining quality and timeline targets.





SALAMA FURNISHED APARTMENT- JEDDAH

Salama Furnished Apartments is a mid-rise residential development in Jeddah designed for efficient urban living. The project has a total built-up area of 7,277.40 m² across nine floors, including basement, mezzanine, and roof levels, and delivers well-planned furnished residences.

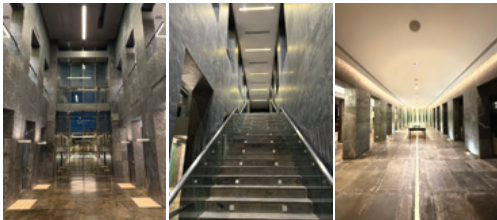
ADEX coordinated multi-level residential construction, ensuring robustness, efficient space utilization, and quality finishes in all construction areas. The development is another fine example of ADEX's capability in executing space-efficient residential buildings with a focus on functionality, durability, and long-term usability.

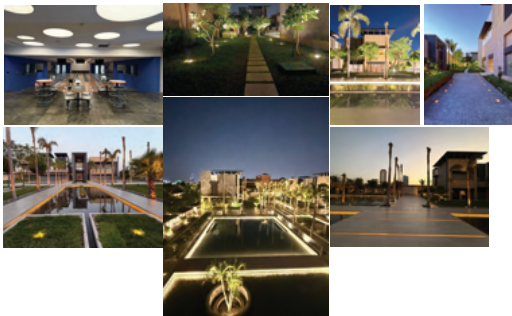




SHATI HOTEL - JEDDAH

The Shati Hotel is a large-scale hospitality development in Jeddah, designed to accommodate high guest capacity within a structured multi-level layout. Built over 17,847.16 m² on a 3,000 m² land parcel, the 11-floor hotel features 204 rooms, multiple basement levels, and dedicated service floors. The project is valued at SAR 1.07 billion, and ADEX proudly delivered it to ensure operational efficiency and precision. We executed this large-scale hospitality project with structural engineering expertise and operational efficiency at the forefront of our efforts.





OFFICE & COMMERCIAL BUILDING AL RAED- RIYADH

Located in Al Raed, Riyadh, this office and commercial development is a multi-level structure designed for modern business operations. With a project value of SAR 49.9 million, it highlights ADEX's expertise in delivering high value commercial developments to international standards.

The project features three basement levels, a ground floor, and five upper floors. ADEX executed this project with disciplined cost control, structural coordination and adherence to international construction standards.





VEHICLES

DOUBLE CAB	20
SINGLE CAB PICKUP	20
DYNA	20
BUS	20
TOYOTA CAMERY	20
NISSAN SUNNY	20
GMC	20
MERCEDES TRUCKS	20
TRUCK WITH HYDRAULIC JACK (20CUM)	20
TRUCK WITH HYDRAULIC JACK (35CUM)	20



EQUIPMENTS & MACHINERY

CRANES	09
EXCAVATOR WITH JACK	08
SHUTTER MATERIAL	80000 SQM
JACK HAMMER	25
DRILL MACHINES	56
SCAFOLDING	90000 SQM
GENERATORS	43
ROLLER COMPACTOR	28
PLATE COMPACTOR	27
STEELL CUTTING AND BENDING MACHINE	36
STEEL CUTTERS	39
TOTAL STATION	18
GRINDERS	65
WELDING MACHINES	31
GAS CUTTING SET	21
BOB CAT	25
SHOWEL	09
WATER TANKER MERCEDES	07
JCB (540-170)	09



COMPANY DOCUMENTS

مستندات الشركة

COMPANY DOCUMENTS

الأمينات الاجتماعية
Social Insurance

رقم: 2401220
تصنيف: 0205000
رمز الشركة: 0207000

Certificate

Establishment Name: شركة أدكس للتجارة والصناعة والتسويق شركة خاص و.م.س

Employee Name: _____

Registration Number: 30312201 **Unified National Number:** 70004079

Address: P.O. Box 1947 Rd, South 2204

	Total	Active Non-Social Contributors	Active Social Contributors
English	43	23	20
Arabic word	أربع وثلاثون مساهمًا	ثلاثون مساهمًا غير مسجلين	عشرون مساهمًا مسجلين

Social Insurance (GOSI) certifies that the establishment mentioned above has fulfilled its obligations toward the organization according to the submitted data by the establishment until the date of issuance of the certificate, which was granted to be forwarded to any party requesting it. It is valid for all purposes stipulated in paragraph (2) of Article (thirteen) of the Social Insurance Law issued by Royal Decree No. (76/22) dated 9/3/1421 AH and Article (Ten) of the Social Insurance Law issued by Royal Decree No. (26/27) dated 12/26/1440 AH.

The certificate does not include suspended contributors.

This certificate is valid until 1445/02/27 AH

لتحقق من صحة وثيقة التأمين الاجتماعية يرجى زيارة الموقع الإلكتروني للأمينات الاجتماعية على الرابط التالي: www.gosi.gov.sa

مستندات الشركة

الرقم الموحد: 70004079
الرمز: 0207000

مملكة البحرين
Kingdom of Bahrain

الأمينات الاجتماعية
Social Insurance

شهادة

شهادة تسجيل في حرية التجارة الخاصة TAT registration certificate

تمت شهادة تسجيل الشركة المشار إليها في تاريخ 1445/02/27 الموافق 12/26/1440 هـ بموجب القرار رقم 76/22 الصادر بتاريخ 09/03/1421 هـ.

مدير إدارة التسجيل:
 الدكتور خالد بن عبد العزيز
 مدير إدارة: أحمد الجراح
 هاتف: 00965-17111111

هذه الشهادة سارية من تاريخ الإصدار إلى الأبد.

COMPANY DOCUMENTS

Certificate of Registration
This is to certify that the Occupational Health & Safety Management System (OHSMS) of

ADEX Contracting, Maintenance & Operations
8075 Oldham Way, Oldham, Greater Manchester, M68 7LW, UK
England of Great Britain.

Has been successfully assessed in per the requirement of
ISO 45001:2018
Occupational Health & Safety Management System
For the scope of
Construction of Commercial, Residential, Care & Staff, Retail, School, Water Treatment & Distribution Centers, Data Centers, Hospitality, Healthcare & Land Development with Infrastructure.

Initial Registration Date	01-10-2018
Certificate Issue Date	01-10-2018
2 nd Surveillance Date	01-10-2019
Re-Certification Date	01-10-2021

Certificate Registration Number: **040104001**
Accreditation Number: **03-100-1-0001**

Managing Director

For further information visit the websites to verify your certificate.

The certificate is the property of IAF System Certification Private Limited & shall be returned upon request.

مستندات الشركة

Certificate of Registration
This is to certify that the Quality Management System (QMS) of

ADEX Contracting, Maintenance & Operations
8075 Oldham Way, Oldham, Greater Manchester, M68 7LW, UK
England of Great Britain.

Has been successfully assessed in per the requirement of
ISO 9001:2015
Quality Management System
For the scope of
Construction of Commercial, Residential, Care & Staff, Retail, School, Water Treatment & Distribution Centers, Data Centers, Hospitality, Healthcare & Land Development with Infrastructure.

Initial Registration Date	01-10-2018
Certificate Issue Date	01-10-2018
2 nd Surveillance Date	01-10-2019
Re-Certification Date	01-10-2021

Certificate Registration Number: **040104001**
Accreditation Number: **03-100-1-0001**

Managing Director

For further information visit the websites to verify your certificate.

The certificate is the property of IAF System Certification Private Limited & shall be returned upon request.

COMPANY DOCUMENTS

Registration No: 2019/1766
 Registration Date: 2/1/2019
 Expiration Date: 2/1/2024

المملكة العربية السعودية
Ministry of Planning

إدارة عنوان Address Pool

Address Holder Details بيانات صاحب العنوان

Name: الاسم

Commercial No: رقم التسجيل التجاري

Reg No: رقم الترخيص

Address Details التفاصيل العنوان

Street Address: العنوان

Building No: رقم المبنى

Office No: رقم المكتب

Department No: رقم القسم

Project Code: رمز المشروع

City: البلدية

Region of Saudi Arabia: المملكة العربية السعودية

لتحقق من
 صحة الوثيقة الإلكترونية يرجى مسح الرمز الإلكتروني

تم إصدار الوثيقة إلكترونياً وفقاً للبروتوكول
 رقم 1/2019 الصادر من وزارة التخطيط، المملكة العربية السعودية، بتاريخ 2/1/2019م
 رقم الوثيقة: 2019/1766

This report has been issued electronically and does not require a signature
 This report has been issued electronically and does not require a signature. For further information, please refer to the website: <http://www.mop.gov.sa>

<http://www.aDEX.com.sa>

مستندات الشركة

Certificate of Registration

This is to certify that the Environmental Management System (EMS) of

ADEX Contracting, Maintenance & Operations
 8478 Oldham Bin Arafat Road, King Fahad District, Riyadh 11462-4136,
 Kingdom of Saudi Arabia

Has been successfully assessed as per the requirement of

ISO 14001:2015

Environmental Management System

for the scope of
 Construction of Environmental, Residential, Care & Staff, Retail, School, Water
 Network & Distribution Centers, Data Centers, Hospitality, HealthCare & Land
 Development with Infrastructures.

Initial Registration Date	01-01-2019
Certificate Issue Date	01-01-2019
2 nd Surveillance Date	01-01-2020
Re-Certification Date	01-01-2024
Certificate Registration Number	04-000-12345-000
Accreditation Number	04-001-0000

Managing Director

www.aDEX.com.sa | <http://www.iso.com> | <http://www.iso.org>
 Visit the website to verify your certificate.

This certificate is the property of ADEX System Certification Private Limited & must be returned in report.



شهادة العضوية Membership Certificate		 اتحاد المقاولين Egyptian Contractors Association	
Membership No. :	149523	149523	رقم العضوية
Date of Issue:	15/04/2008	08/04/2008	التاريخ
Membership Class :	Second	ثانية	شعبة العضوية
Specialty/Member Category			التخصص / شعبة المقاولين
ADEX CONTRACTING MAINTENANCE & OPERATION CO		شركة اديكس للتجارة والعمليات والصيانة	
Commercial Registration No.	10102 19420	10102 19420	رقم التسجيل التجاري - القويتمسك
Certificate Expires on	05/04/2009	05/04/2009	تاريخ انتهاء هذه الشهادة



الاتحاد
المقاولين
البناء

Egyptian Contractors Association
100000000

- يتم الترخيص من الوزارة من أجل انشاء مشاريع استثمارية بقيمة اقل من مليون جنيه
- لا يجوز انشاء اقل من اثنى عشر مليون جنيه من اقل من اثنى عشر مليون جنيه
- كل عام الترخيص من اجل انشاء مشاريع استثمارية بقيمة اقل من مليون جنيه
- كل عام الترخيص من اجل انشاء مشاريع استثمارية بقيمة اقل من مليون جنيه

ونش - رافعة (كبير)	09
حفار مع رافعة	08
مواد تكسية	80000 SQM
مطرقة هوائية	25
ماكينات ثقب	56
سفاللات	90000 SQM
مولدات	43
كوميكتور اسطواناني	28
كوميكتور لوجي	27
ماكينة قطع وتني الصلب	36
قطاعات الصلب	39
محطة كاملة	18
جلاطات	65
ماكينات لحام	31
طقم قطع بالغاز	21
بوب كات	25
شبول	09
شاحنة مياه مرسيدس	07
جيه سي بي (450 - 170)	09



بيك اب عمارتين	46
بيك اب عمارة واحدة	22
شاحنة دينا	26
حافلة	14
تويوتا كامري	30
نيسان صني	36
جي ام سي	07
شاحنات مرسيدس	09
شاحنة مع رافعة هيدروليكية (3م20)	08
شاحنة مع رافعة هيدروليكية (3م35)	06

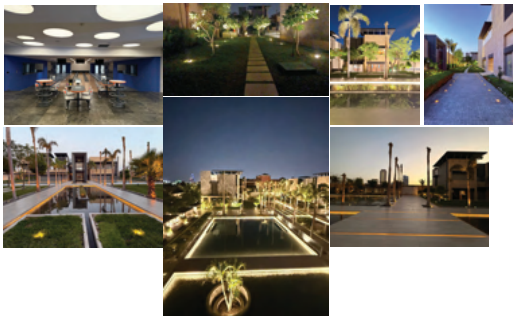




مبنى و مكاتب تجارية الرائد - الرياض

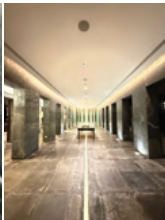
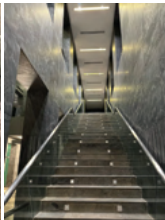
يقع هذا المشروع المكثبي والتجاري في حي الرائد بمدينة الرياض، وهو مبنى متعدد الأدوار مصمم لدعم بيئات الأعمال الحديثة. بقيمة مشروع تبلغ 49.9 مليون ريال سعودي، يعكس المشروع خبرة شركة أدكس في تنفيذ مشاريع تجارية عالية القيمة وفق المعايير الدولية. يتكون المشروع من ثلاثة أدوار بدروم، ودور أرضي، وخمسة أدوار علوية. وقد نفذت أدكس المشروع مع الالتزام الصارم بضبط التكاليف، والتنسيق الإنشائي الدقيق، والتفديد بمعايير البناء العالمية.





فندق الشاطئ - جدة

يُعد فندق الشاطئ مشروع ضيافة ضخم في جدة، صُمم لاستيعاب عدد كبير من النزلاء ضمن هيكل متعدد الأدوار. أقيم المشروع على مساحة بناء إجمالية قدرها 17,847.16 م² على أرض بمساحة 3,000 م²، ويتكون الفندق من 11 دورًا تضم 204 غرفة، إضافة إلى عدة أدوار بدروم وأدوار خدمات مخصصة. تبلغ قيمة المشروع 107 ملايين ريال سعودي، وقد نفذته أدكس بكفاءة تشغيلية ودقة عالية، مع التركيز على الخبرة الهندسية الإنشائية وضمان الجاهزية التشغيلية.





السلامة للشقق المفروشة - جدة

شقق السلامة المفروشة هو مشروع سكني متوسط الارتفاع في جدة، صُمم لتوفير أسلوب حياة حضري عملي. تبلغ المساحة الإجمالية للمبينة 7,277.40 م² موزعة على تسعة أدوار تشمل البدروم، والميزانين، والسطح، وتضم وحدات سكنية مفروشة بتخطيط مدروس. أشرفت أدكس على تنسيق أعمال البناء متعددة المستويات، مع ضمان المتانة وحسن استغلال المساحات وجودة التشطيبات، ليكون المشروع نموذجًا لقدرة الشركة على تنفيذ مبانٍ سكنية فعّالة تركز على العملية والاستدامة وطول العمر الافتراضي.





كيو ووك - بريدة

يُعد كيو ووك مشروعًا تجاريًا ضخماً قيد التطوير بمساحة 38,333 م². ويضم 11 مبنى بارتفاعات متفاوتة. يشمل المشروع ثلاثة مباني مكونة من ثلاثة أدوار، وثمانية مباني مكونة من دورين، ومصممة لدعم أنشطة تجارية وتجزئة متنوعة.

تبلغ قيمة المشروع 51 مليون ريال سعودي، وتستعد أدكس لتنفيذه وفق تخطيط فعال وتنسيق إنشائي متكامل وتصميم وظيفي مدروس. كما تتولى أدكس قيادة استراتيجية التنفيذ المرحلي، لضمان تنسيق الأعمال بين جميع المباني مع الحفاظ على الجودة والالتزام بالجدول الزمني.





فلل حطين - الرياض

فلل حطين هو مشروع سكني فاخر في الرياض يضم نوعين من الفلل:

النوع الأول (243.2 م²)

النوع الثاني (201.4 م²)

تتكون كل فيلا من دور أرضي، ودور أول، وملحق علوي (رؤف)، وخزان مياه، وسور خارجي. صُممت الفلل لتلبية احتياجات العائلات العصرية بتوزيعات عملية وتشطيبات عالية الجودة.

المشروع في مراحله النهائية وجاهز للتسليم. وقد أشرفت أدكس على التنفيذ بأعلى درجات الدقة في مراقبة الجودة والتشطيبات، لضمان تسليم الفلل بمعايير سكنية فاخرة، مما يمثل إضافة جديدة لمحفظة مشاريعها السكنية المتميزة في المملكة.





فندق بطحاء قريش 3 - مكة المكرمة

تفخر أدكس بتنفيذ فندق بطحاء قريش 3 في مكة المكرمة، مؤكدة قدرتها على تنفيذ مشاريع فندقية عالية الارتفاع بكفاءة ضمن مناطق حضرية مكتظة. يمتد المشروع على مساحة 16,338.86 م² موزعة على 12 دورًا، ويشمل بدرومًا ودورًا أرضيًا وميزانين وأدوارًا علوية ووسطًا علويًا. تم تنفيذ المشروع بدقة عالية مع الالتزام بجدولة زمنية فعالة، وضمان متانة الهيكل الإنشائي، وتحقيق الجاهزية التشغيلية الكاملة.





فندق بطحاء قريش 2 - مكة المكرمة

فندق بطحاء قريش 2 هو مشروع ضيافة متعدد الأدوار في مكة المكرمة، صُمم لاستيعاب أعداد كبيرة من النزلاء بكفاءة وراحة. تبلغ المساحة الإجمالية للمبنية 11,600 م²، ويتكون الفندق من 13 دورًا تضم 204 غرف، إضافة إلى بدروم وميزانين ومستويات سطح علوية. يعكس المشروع خبرة أدكس في تنفيذ فنادق منظمة وفعالة من حيث استغلال المساحات ضمن بيئات حضرية عالية الكثافة.





إدجنيكس من داماك - الرياض

تفخر شركة ايدكس بارتباطها بعقارات داماك، وقد قامت ببناء مركز البيانات الخاص بها في المنطقة الصناعية الثانية بالرياض، تحت اسم العلامة التجارية إدجنيكس.

هذا مشروع معتمد بموجب شهادة "ليد" حيث يوجد به مركز بيانات في المبنى الرئيسي ويتمتع بأمان إضافي ومبنى محطة فرعية إلى جانب الوقود والعواصف وخزانات الصرف الصحي وقواعد خزانات المياه والمولدات وما إلى ذلك. وتبلغ إجمالي المساحة المغطاة تقريبا. ١٦٠٠٠ م^٢ مبنية على أرض مساحتها ٢٠٨٥٢ م^٢.

جميع المواد المستخدمة هي مواصفات معتمدة بموجب شهادة "ليد" وقد تم أخذ عوامل إعادة التدوير والبيئة بعين الاعتبار أثناء مرحلة البناء.

أيضا قد تم أخذ معايير السلامة ورفاهية الموظفين في الاعتبار وذلك من خلال الزيارات المنتظمة التي تقوم بها فرق عالمية من شركات تكنولوجيا المعلومات الرائدة.

تم تنفيذ وانجاز المشروع بأكمله في وقت قياسي حيث عمل فريق ايدكس على مدار الساعة لتحقيق الهدف.





مجمع النخيل - مدرسة التعليم المتقدم - الرياض

المؤسسات التعليمية هي العمود الفقري لأي مجتمع مدني. والمدرسة هي المكان الذي ينمو فيه مستقبل أي بلد. تتمتع شركة أدكس بالعديد من القصص الناجحة في بناء المدارس والجامعات في مختلف أنحاء المملكة. ومرة أخرى، قد نجحنا في تحديد منعطف أومعلم آخر، الا وهو مجمع النخيل - مدرسة التعليم المتقدم بالرياض. المشروع مملوك لشركة الخليجية للاستثمار والتطوير والمستشار العامل هو دار العمران، بينما شركة أدكس للمقاولات هي المقاول الرئيسي. تتمتع المدرسة ببنية تحتية رائعة في الخارج والداخل. مليئة بالمرافق المتقدمة للدراسات وكذلك للأنشطة المنهجية. وتبلغ مساحة أرض المشروع حوالي ٢٠٠٠٠ م^٢ مع ٣٠ م^٢ مغطاة ومساحة خارجية ١٢٠٠٠ م^٢. يحتوي المرفق على قبة، ودورأرضي، دورين أول وثاني للبنين والبنات وقسم لرياض الأطفال والمبنى الإداري. أيضا يوجد في المدارس ملعب لكرة القدم ومرافق رياضية داخلية وخارجية أخرى.





INDUSTRIAL BUILDING
 2017/2018 - 2018



مشروع مستودعات قاعدة السجل - الرياض

سبق لشركة أدكس أن ارتبطت بالمشاريع الحكومية. مرة أخرى، أتاحت لنا الفرصة لخدمة المملكة من خلال بناء مستودعاتها العسكرية.

وباعتبارنا المقاول الرئيسي، فقد أكملنا مشروع مستودعات قاعدة السجل في الرياض. يقع هذا المشروع في المنطقة العسكرية بالرياض، ويغطي المشروع مساحة تبلغ حوالي ١٦٠٠٠٠ متر مربع، وتبلغ مساحة الهياكل الخارجية والطرق وأعمال الأسفلت الأخرى حوالي ٠٠

١٥٠٠٠٠ متر مربع من مساحة الحصى. ٤٠٠ متر مربع مع تتضمن مواصفات المشروع ٤٧ مستودعا، ٦ مقرات رئيسية للشركة، ٢ بيت للحراسة كبير، ٢ بيت للحراسة صغير، للمركبات، ٩ مواقف سيارات للضباط، ٣ مظلات للرافعات الشوكية، ٣ خزانات مياه مع غرفة ضخ.





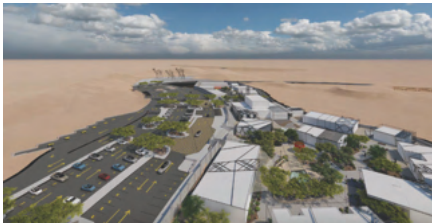
العليا لايف للتجزئة - الرياض

في سعينا نحو النمو، فقد اضافت شركة آديكس مشروعاً رائعاً خلال تاريخ عملنا الطويل. ويقع المشروع في شارع العليا الرياض، ويسمى بـ"العليا لايف ستايل للتجزئة (جي. آر. إي) والمستشار - مجموعة الاستشارات الموحدة (سي سي).

وهي مساحة تجارية بالكامل تستوعب مركزاً للتسوق بالإضافة إلى المساحات المكتبية. وقد تم بناؤه على مساحة ٢٨٠٠٠ متر مربع. حيث يتكون المبنى من ٣ طوابق بالقبو، وطابق أرضي، والطابق أول وثاني ليصبح إجمالي المبنى مكوناً من ٦ طوابق.

وقد خصصت الطوابق السفلية بشكل أساسي لمواقف السيارات.

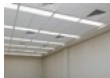




قلعة الحصن تاكيشي - الرياض

يسعدنا في شركة أدكس أن نكون جزءاً من رؤية المملكة ٢٠٣٠ من خلال تقديم خدماتنا في بناء أول منصة ألعاب عالمية في المملكة والتي تسمى: قلعة الحصن تاكيشي .
قلعة الحصن تاكيشي هي الأولى من نوعها وأول منصة ألعاب عالمية سيتم افتتاحها في المملكة العربية السعودية، الرياض. ولا بد أن نتقدم بالشكر و الامتنان للهيئة العامة للترفيه لاختيارها شركة أدكس كمقاول رئيسي لتنفيذ مشروع بناء المرافق الخدمية لهذا المشروع الفريد.
يقع مشروع قلعة الحصن تاكيشي بالقرب من جبل طويق حوالي ٤٠ كم جنوب غرب مدينة الرياض، وبشكل أساسي مقابل مشروع تطوير القدية، ويغطي مساحة قدرها ٢٠٣٠٠٠٠٠ م وتشكل مساحة المياني ٩٠٠٠ م .





الجامعة العربية المفتوحة - المدينة المنورة

نفخر في شركة أدكس أن نكون من المساهمين في القطاع التعليمي في المملكة العربية السعودية من خلال تنفيذ مشروع بناء الجامعة العربية المفتوحة، كما نقدم جزيل الشكر و الامتنان ت كيو الهندسي للاستشارات العامة لاتاحتها الفرصة باختيار شركة أدك كعقاول رئيسي لهذا المشروع رفيع المستوى و الذي يقع لأ المدينة المنورة . وبصفتها العقاول الرئيسي للمشروع فإن شركة أدكس مسؤولة بشكل كامل عن جميع أعمال المشروع الذي يمتد على مساحة ٣٦٠٠٩٨ م ومساحة مبائي حوالي ١١٥٠٠ م . و يتكون المبنى من كلاله أدوار مع دور قبو و يحوي قاعات دراسية، مكاتب أدارية، قاعة مؤتمرات، ومجهز بأحدث أنظمة الأمن و السلامة لضمان أمن وسلامة المنشأ. كما صمم المبنى بالنقوش الإسلامية التي تتناغم مع طبيعة المدينة و تؤكد الهوية الإسلامية للمدينة المنورة، وتتميز الفراغات داخل المبنى بتغطيتها بمادة ETFE وهي تقنية حديثة باتت تستخدم مؤخرا المملكة العربية السعودية . يحوي المشروع على مواقف سيارات كافية للموظفين والزوار، مع مسطحات خضراء خارجية. شركة أدكس لن تتدخر جهدا لإخراج المشروع بنجاح و بالشكل الأمثل .





المدرسة الأمريكية العالمية - جدة

تفتخر شركة أداكس أن تشارك في المدرسة الأمريكية العالمية، بما يعكس يقين شركتنا بالفرصة العظيمة لأن تكون جزء من أكثر المؤسسات التعليمية احترافية ومهنية في المملكة العربية السعودية بموقعها في محافظة جدة. وتغطي المدرسة مساحة ٤٨٠٠٩٠ م تقريبا. وينقسم مبنى المدرسة إلى أربع أجزاء رئيسية وهي: المبنى الرئيسي، مبنى النادي الرياضي، ومبنى الخدمات (المرافق)، ومبنى الزوار. كما تجدر الإشارة إلى أن فصول المدرسة مجهزة بالكامل بقاعات استماع كبيرة. كما تمتلئ مكاتبها بكتب المقرر الدراسية بالإضافة إلى المؤلفات الأدبية المشوقة. وبناء على ذلك، سيتمكن الطلاب من أداء أنشطتهم الرياضية الداخلية والخارجية نظرا لتوفر جميع المرافق الرياضية بداية من لعبة البنج بونج إلى ملعب كرة القدم.





تزامنا مع مشروع روفز، ستترك أدكس بصمتها و الخبر أيضا . ويقع المشروع جوار الشاطئ في الخبر، وتبلغ مساحته حوالي ٨٤٥٣ م^٢، وهو في الأساس مقسم الى جزئين تشتمل علي ه وحدات بطابقين لكل منها، مطابق متوسحل (مابق الميزانين) وطابق الروف . وسيكون هذا المشروع عبارة عن منشأة تجارية متعددة الطوابق لتجهيزات الماركات الرائدة، المطاعم، الكافيهات ومطاعم الهواء الطلق والتي تعطي منظرا مكشوفاً لشاطئ الخبر المذهل، ولا شك أن رصيف الكافيهات والمطاعم الهواء الطلق سيصنع مساوئك الرائع .





مركز كنانة التجاري السكني الإداري - جدة

استكمال لقائمتنا الطويلة من المشروعات الناجحة، يمثل مركز كنانة علامة أخرى بارزة. فيشتمل هذا المبنى ذو الطوابق المتعددة على فندق، مركز بيع تجزئة ومكاتب، كما يتكون المشروع من ثلاثة أجزاء، مبنى المكاتب، مبنى الفندق، ومركز بيع التجزئة.

يقع هذا المشروع في مدينة جدة بطريق الملك عبدالله بجوار بوابة جدة. وتبلغ مساحته ٥٣٥٠٠٠. ولا شك أن الأعداد المتزايدة من السيارات تخلق مشكلة أخرى ألا وهي مواقف الانتظار، ولكن بمركز كنانة تختفي تلك المشكلة بامتلاك مساحة كافية لانتظار السيارات، حيث يستوعب الموقف إجمالي عدد ٤٤١ سيارة والتي يمكن أن تشغله في وقت واحد.





مكتب الأرجان التجاري المكتبي - الرياض والدمام

مرفت أدكس يامتيازها يو تصاميمها المعمارية، وقد انشأت بعضاً من افضل مباني المكاتب الراقية. خصوصا و مدينة الرياض والدمام التصميم النمطي لمكاتب الشركات بمساحات واسعة ممزوجة بالابداع. تتيح للموظفين العمل الجماعي بإرتياح تام .
وتم تصميم وتنفيذ مشروع مبنى مكاتب الارجان ف الرياض والدمام. وسيكون له تأثير على الموظفين ويدفع بهم الى الإبداع والإنتاجية .
المبنى بلمسة فنية ومهيا بأحدث وسائل الراحة. ونستطيع القول أن مبنى مكاتب الأرجان تجربة رائعة بحد ذاتها يحتوي هذا المركز على المساحة المثالية للبناء، يتكون من طابق ارضي وطابق ميزانين، مع مواقف سيارات ملائمة .





مباني تجارية بمشروع الواحة الخضراء (ستريب مول) - الرياض

وقع اختيار شركة الأرجان الدولية للتطوير العقاري وهي إحدى أكبر الشركات العقارية في المملكة والخليج لشركتنا لإنشاء أربعة مباني تجارية لخدمة المنتجع السكني المقام بطريق الثمامة وهو أكبر مشاريع التطوير العقاري بمدينة الرياض .

وتقع على مساحة ٩٩.٥٤٠ م تم تصميم المباني بغرض تقديم خدمة التسوق لساكني المنتجع بصورة سهلة وميسرة. وروعي في التصميم الفخامة والأناقة وتقديم كافة مايلزم الزائر من تسهيلات حتى يشعر بمتعة التسوق دون عناء. كما هو روعي في التصميم الساحات الفسيحة والواسعة من الزراعة ليكون مركزا صديقا للبيئة. كذلك المدد الكاد من اماكن مواقف السيارات. كذلك تم تزويد بكل وسائل الراحة من مصاعد كبيرة وفسيحة وسريعة بالإضافة إلى السلالم المتحركة وصلات الطعام ومنطقة ملاهي للأطفال ومصلى فسيح لكل من الرجال والنساء. ودورات المياه والمغاسل التي تم تصميمها على الطراز الأوروبي لإضفاء الفخامة والراحة الاستخدام، وأجهزة الصراف الآلي . نستطيع أن نقول أن هذه المراكز التجارية تستطيع أن تجد فيها كل مايرغبه دون عناء وتشعر فيها بالمتعة الحقيقية للتسوق.





مركز النمر التجاري - الرياض

وقع اختيار مجموعة النمر على شركتنا لتنفيذ المجمع التجاري الإداري بمنطقة البديعة. 01 ويتكون من ثلاثة طوابق منها طابق للمكاتب الإدارية بأنه يطل على ٤ شوارع ، يتميز هذا المجمع التجاري الذي يقع على مساحة ٠٠٠٠ . والواجهة الرئيسية تطل على الطريق الدائري مباشرة بمخرج ٢٨ .

وروعة التصميم تكمن ف لمسات من العمارة الحديثة مع مزيج من الثقافة المعمارية السعودية والتي تمثلت في استخدام الحجر الطبيعي لتكسية الواجهات. صالات العرض بحيث تطل على الواجهات الأربعة لإيجاد نوع من الجذب للعملاء من جميع الاتجاهات . ونم تصميم وراحة الزوار تم تصميم مواقف واسعة وفسحة للسيارات مع الاخذ في الاعتبار التطور السكاني بالمنطقة. لقد اضاف لنا هذا المركز شهادة لتفوقنا في بناء المراكز التجارية.. مع تركنا بصمة للزوار تمثلت في مستوى الرفاهية الذي تم به التنفيذ.





مسجد المجاردة

إنطلاقاً من خبرتنا في إنشاء المساجد في عدة مدن بالمملكة تم اختيار شركتنا لتنفيذ هذا المسجد. يقع المسجد بالمستشفى المركزي لمدينة المجاردة. حيث تبرع فاعل خير من احد رجال الأعمال ببناء مسجد حديث مكان المسجد القديم. ويتميز المسجد بروعة التصميم على الطراز الإسلامي مع إضفاء لمسات من العمارة الحديثة للتصميم الداخلي. ويحتوي المسجد على مصلى كبير رئيسي للرجال ومصلى آخر للنساء ومغسلة للأموات بالإضافة الى سكن خاص بالإمام والمؤذن مع مساحات خضراء ومواقف للسيارات.





المركز التجاري المكتبي لشركة العجلان - الرياض

وقع اختيار شركة العجلان وهي إحدى أكبر الشركات في المملكة والخليج لشركتنا إنشاء المركز التجاري المكتبي الخاص بهم يقع المركز في حي حطين بمدينة الرياض على مساحة قدرها ١٠٢٦٥ م ويتكون من قبو وميزانين وطابقين وملاحق علوية .

وتم تصميمه وفقاً للمفهوم العصري لفن العمارة من مزج الفن السعودي مع الاتجاهات العصرية حيث تكيه الواجهة بالحجر الطبيعي ومزيج من الألمنيوم والزجاج العاكس ليضفي جمال المنظر الخارجي مع الخصوصية الكاملة .
ويتميز التصميم الداخلي بالإستغلال الأمثل للمساحات مع إنسيابية ومرونة البيئة الداخلية للمكاتب مما يولد شعوراً بالإنرتياح الذي يؤدي إلى زيادة الرضا الوظيفي من توفير بيئة العمل المناسبة.





آي مول - الرياض

يعتبر مجمع السيارات الإبتكار الأول من نوعه في المملكة العربية السعودية - إذ أنه يعتبر المعرض المتخصص لعرض ماركات السيارات الفارهة والفاخرة تحت سقف واحد. حيث يقع في مدينة الرياض على مساحة ٣٢٠٠٠٠ م ويتكون المول من ٣ طوابق مع بدروم. سوف تجد في مجمع السيارات جميع العلامات العالمية للسيارات مثل فيراري ورولنزويس ولامبورجيني وغيرها الكثير..





فندق روتانا - الرياض

- بشارع العليا العام وهو بمثابة أيقونة حقيقية ف المنطقة. إن إمتزاج التصميم يقع الفندق في قلب المنطقة التجارية بمدينة الرياض المعماري الحديث بالتجهيزات من الخشب الثري تشكل إتجاه حديث من الفخامة في هذا السوق.

تم تشييد هذا الفندق الرائع بمساحة 0٣٦٠٠٠٠ ويحتوى على : ثمانية أذوار و٨ بدروم ودور ميزانين. يوجد بالفندق ٢٣٥ غرفة مع شرفة مفتوحة ونادي صحي ومساحة للمكاتب والعديد من الأجنحة وجناح، ومطعم وصالات الطعام وصالة المقاهي وحمام سباحة العلاجية الفاخرة المختلفة. كما يوجد دور خاص بمكتب شركة أدكس في الدور العلوي. تم إبتكار كافة عناصر التصميم بحيث تعكس أسلوب البناء الحديث في المنطقة وكلاسيكيات التصميم التي تتجاوز توقعات كافة الضيوف.





مستشفى قصر العزيرية - الرياض

يعتبر مستشفى قصر العزيرية، واحدا من بين العديد من مراكز الرعاية الصحية التي شيدت من قبل أدكس، وهو علامة بارزة أخرى قصة نجاحنا. يقع المستشفى ذ قصر العزيرية بالرياض. يعتبر بناءا مجهزة تجهيزا كاملا من أدوات الرعاية الصحية الحديثة. كل زاوية وركن من المستشفى تتنفس بيئة صحية. المستشفى يحتوى على العديد من الميزات والمرافق، من غرف العمليات الجراحية، وحدة العناية المركزة، الأنف والأذن والحنجرة، الأجنحة الملكية ، ويحتوي خدمة متميزة وهي قسم التصوير بالرنين المغناطيسي.

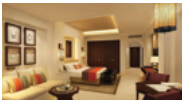




فندق هيلتون جاردن إن - تبوك

خلال الأعوام الماضية عملنا مع العديد من الشركاء لإبتكار أنواع مختلفة من الفنادق والمنتجعات ومجمعات الضيافة. وبعد مشروع فندق هيلتون جاردن إن هو أحد مشاريعنا المتطورة ويقع المشروع في مدينة تبوك على بعد ه دقائق من المطار ومقابل النقل الجماعي. ويتميز بقربه من كافة الخدمات الحكومية. لقد صممنا الفندق بمستوى 0 نجوم من حيث المبنى والتصميم الداخلي والجودة العالية لمواد الإنشاء والأثاث والمرافق المتميزة. ولذلك تم الحصول على رخصة التشغيل بمعرفة شركة هيلتون جاردن إن العالمية.

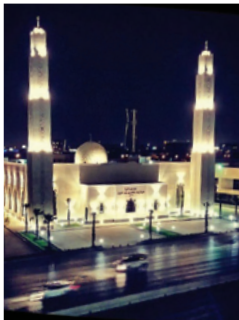




فندق ومنتجج روز-وور - الرياض

يقع الفندق على طريق الرياض - القصيم السريع على مسافة ٢٠ دقيقة من وسط الرياض. يعتبر هذا المنتجج الأول من نوعه في العاصمة وهو يغطي مساحة إجمالية حوالي ٣٨٠٠٠ م^٢. يتميز فندق ومنتجج روز - وود بأنه غني بالاتجاهات والتقاليد العربية، هو أحد الأماكن السعودية التي تحافظ على التراث الأصيل. يمثل الفندق خليط من المظهر القديم وأحدث التصميمات المعمارية الحديثة. لقد ركز التصميم الحديث للوحدات السكنية والبنية الأساسية على المحافظة على تقاليد الخصوصية للأسرة السعودية. المجمع مجهز بالكامل بترتيبات أمنية عالية التقنية. يتوفر بالمجمع كافة الخدمات من فنادق خمس نجوم الى مراكز اللياقة والألعاب المكشوفة والمغطاة والمطاعم وصالة الحفلات والمركز التجاري والمسجد والمنتجج الصحي والعديد من الخدمات الأخرى والتي تجعل المكان مميزا لحياة أفضل.





مسجد الأميرة لطيفة بنت سلطان - الرياض

تنوعت أعمال الشركة بالمشاريع الدينية في كل أنحاء المملكة. وتمثل الإضافة الأخيرة لنا في هذه القائمة في مسجد الأميرة لطيفة بنت سلطان. يقع المسجد على طريق التخصصي مقابل مستشفى سليمان الحبيب ويغطي مساحة ٣٧٠٠م، ويحتوي على مصلى للرجال وآخر للنساء . بالإضافة الى عدد ٢ فيلا خاصة بالإمام والمؤذن. لقد تم إنشاء المسجد من خلالى الملاحظة على الأسلوب المعماري التراثي مع المزج بالتصميمات الديكورية الحديثة. كما قد بذلنا جهدا كبيرا من أجل إنشاء هذا المسجد بهذه الصورة الجميلة.





مستشفى قصر الخالدية - جدة

يعتبر مستشفى الخالدية أحد إنجازات أدكس. يقع المستشفى في مدينة جدة وقد تم تصميمه وإنشاءه من قبل فريقنا الذي يملك الخبرة ف بناء مراكز الرعاية الصحية المتكاملة والتميزة. يعتمد التصميم بالكامل على إستخدام كافة التقنيات الحديثة لإنشاء المراكز الطبية المتكاملة. نحن نعزز بأننا قمنا بالتنفيذ والتسليم فو وقت قياسي خلال ٦ أشهر ، وقد قامت فرق العمل لدينا بالعمل ٢٤ ساعة يوميا موزعة على ثلاثة ورديات. لقد قمنا بإنشاء أكثر من ومراكز هامة لمرافق الرعاية الصحية وقمنا بتجديد العديد غيرها. إن أدكس تظهر دائما ف قائمة الشركات الرائدة في تنفيذ المنشآت الصحية.

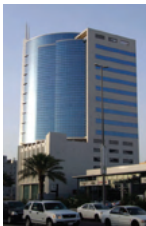




برج أدكس التجاري - جدة

يعتبر البرج واحدا من أجمل الابراج في مدينة جدة. يقع البرج في وسط المدينة وعلى مقربة من الإدارات الحكومية والفنادق و المراكز التجارية والطبية وهو على مسافة ١٠ دقائق فقط من مطار الملك عبد العزيز الدولي. يتميز البرج بالتصميم المعماري الحديث حيث تمت تغطية واجهة البرج بالألمونيوم والزجاج مما يعزز الإحساس بالخصوصية. يتميز البرج بالتصميم المعماري الداخلي المتميز مما يحافظ على إبراز كل التفاصيل الجمالية. لقد راعينا كافة إحتياجات السلامة عند إنشاء هذا المبنى الجميل.

يتكون برج أدكس من ١٨ طابق. ونظرا لأن مشكلة مواقف السيارات كانت أهم مشكلة تواجهنا لذلك قمنا بإنشاء مساحات كافية لمواقف السيارات من ستة طوابق تتسع لأكثر من ١٣٠ سيارة. تبلغ مساحة الدور الأرضي ٩٠٠ م وهي خاصة بالمعارض. كما توجد تسعة أدوار أخرى تستخدم كمكاتب لكبرى الشركات تتوفر لها كافة المرافق. أما الدور العلوي فهو مخصص كمكتب لفرع الشركة بجدة.





مجمع الزهراء السكني - جدة

تفخر شركة أدكس بمشاركتها في بناء مشروع مجمع الزهراء السكني في قلب أحد الأحياء الراقية في جدة وهو حي الزهراء. وتقوم شركة أدكس بالأعمال الإنشائية مع أعمال البلوك لأنتتين و عشرين فيلا، مبنى الاستجمام للرجال، مبنى الاستجمام للنساء، مبنى إداري، ساحة متعددة الأغراض، مسبح مع حوضن سباحة للأطفال، القبو مع غرفة السائقين و خزان المياه تحت الأرض .

مجمع الزهراء السكني في جدة، المملكة العربية السعودية هو مجمع رفيع المستوي متميز بموقعه الفريد و مرافق الخدمات الشاملة .

نحن شرة أد عن ذتقدم مجزيل الشكر و الامنان لشركة محمد باح لإتاحة الغرهرة لبناء هذا المشروع الفريد من خلال اختيار شرجة أدكر كمخاول المشروع الرئيسي .

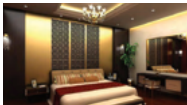




فيلا الرشيد - الرياض

يتميز مشروع فيلا الرشيد السكني بتصميم معماري تتمازج فيه العمارة الحديثة مع العمارة العربية المعاصرة، ويحتوي على جميع الجوانب المعمارية الحديثة والرفاهية المطلوبة في أي مبنى حديث، يقع المجمع في مدينة الرياض .
وضعت شركة أدكس كل خبراتها لتجعل من هذا المشروع مثالا للمنزل الفاخر، فهو مجهز بأحدث وسائل الأمن والسلامة مع نظام منزلي ذكي كامل ، بالإضافة لجميع الكماليات الفاخرة من حمام سباحة وساونا إلى الصالة الرياضية وتجهيزات أخرى .





قصر خاص - النماص

تمتلك أدكس الخبرة الكافية في تنفيذ القصور الفارهة. إن تاريخ أعمالنا يشمل قائمة لعدد من القصور التي تم بناؤها والإهتمام بها من خلال فريقنا. يهتبر قصر النماصن والخامن بأحد كبار رجال الأعمال هو لحد الأعمال الفريدة التي تظهر التصميم والمفاهيم. لقد كنا نشتهر دائما بتصميم وإنشاء القصور الفارهة. ونحن نمتلك علاقات وطيدة بشركات التصميم الداخلي العالمية لذلك فإن التصميمات الداخلية التي نقوم بها تعتبر حصرية ويندر أن تتكرر.





كار للشقق المفروشة - الرياض

شقق كار المفروشة تعتبر من العلامات الجديدة لقائمة مشاريع أدكس. ومن المحتمل أن تكون الشقق هي الوجهة الأولى لزوار مدينة الرياض . عندما نزرع مدينة جديدة هدفنا الأساسي هو إيجاد أفضل مكان للسكن ، لذا كار للشقق المفروشة بالرياض هو المكان المناسب للاسترخاء والاستمتاع بحياة الرفاهية بجميع ملحقاتها " دعت سقف واحد .

المبنى مكون من ٦ ادوار وطابقين سفليين وطابق ميزانين، ويقع بطريق الملك عبد الله، الرياض. تقدر مساحة المبنى ب ٣١٥٠٠٠ . لكل دور خصائص مختلفة، مكونة من شقق بغرفة نوم واحدة وشقق بغرفتين نوم، مطاعم، معارض ومكاتب، مواقف السيارات مريحة وواسعة هذا المبنى لأنه يحتوي على طابقين سفليين .





مجمع النمر التجاري السكني - الرياض

قامت أد كس بتذييد العديد من امجمعات السكنية المتميزة لا جميع أنحاء المملكة. ومن ضمنها مجمع الذمر التجاري السكني الذي يقع على طريق الإمام سمود بمدينة الرياض. ويحتوي المجمع على ٣ مباني تجارية مميزة متعددة اللوابق بالإضافة الى فيلات فاخرة. وهو من المجمعات التي تمتاز فيها العمارة الحديثة مع المفاهيم المربية المربية، ويحتوي المجمع على ١٦ فيلا سكنية فاخرة من فئة الترا سوپر او كس، تتميز بأنها فسحة وعصرية مما يضفي عليها التوازن الححيح بين أشعة الشمس والمناظر الطبيعية مع طلالة رائعة على المنطقة التجارية. بالإضافة الى إلى ٣ مباني تجارية متعددة الطوابق على مساحة قدرها ١٣٠٢٥٦ م. وهي تحتوي على العديد من محلات الماركات المشهورة والتي تجعلك تشعر بتجربة جديدة للمتعة الشخصية مع التسوق في نفس المكان. حقا لقد تم تنفيذ هذا المجمع ليكون لائقا باصحاب الذوق الراقي .





مشروع اسكان كبار القادة بالقاعدة الجوية - الرياض

من منطلق سياستنا لتنوع أعمالنا وتوجهنا لتنفيذ المشاريع الحكومية المميزة فقد تقدمنا بعبائنا لهذا المشروع والذي يعتبر هو الأول لنا في مسيرة مشاريعنا مع الجهات الحكومية. ويتميز بالدقة والسرعة في التنفيذ لأهمية المكان الذي يقام عليه المشروع بالإضافة الى اللمسات الجمالية العالية في التشطيب وأعمال تنسيق الموقع العام .

يتكون المشروع من :

١ فيلا طراز (أ) بمساحة قدرها ٦١٧-٣٢٠.

٦ فيلا طراز (ب) بمساحة اجمالية قدرها ٣١١,٨٢٦

نادي اجتماعي بمساحة قدرها ١٧٣٠ م.

مسجد بمساحة قدرها ٣٤٧٩

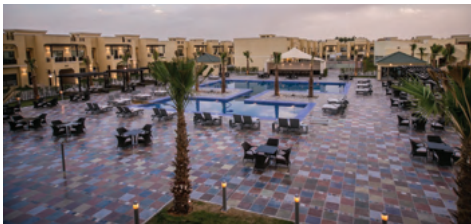
ويحتاج هذا المشروع الى تطبيق أعلى معايير الجودة نخلرا لكون جميع منشآته من فئة الهاي ديوكس.





المجمع السكني المتكامل بالرمال - الرياض

أطلقت أدكس فلل سكنية في موقع رئيسي في الرياض بالقرب من منطقة الجنادرية العريقة، وتم تصميم الفلل بلمسة فنية من الرقي مما يمنحك مكانا تود أن تقضي حياتك فيه. تتميز الفلل بالرحابة والإتساع مع منظر رائع يطل علي المنطقة المجاورة حيث تتميز بأفضل أساليب البناء، إن التوازن الصحيح للتصميم وضوء الشمس وتنسيق الموقع يمكن أن يقدم للأسرة شعور رائع ويجعل أسلوب حياتك أكثر رقيا. تعتبر الخصوصية ذات أهمية كبيرة، وقد صممت الفلل بطريقة تمنحك خصوصية كاملة كما أن المنطقية المجاورة تمنحك الفرصة لتكوين أصدقاء ذوي ذوق مماثل مما يمنحك خليط رائع لجعل حياتك ممتعة في المنزل.





إسكان المدرسة الأمريكية العالمية - جدة

إنها لمن اللحلات التي تدعو للفخر عندما تم اعتماد شركة أدكس لمشروع المدرسة الأمريكية العالمية للمرة الثانية ، وهذه المرة تم اعتماد شركة أدكس لتنفيذ مشروع إسكان موظفي المدرسة الأمريكية العالمية يقع المشروع على امتداد كورنيش جدة (حي الشاطئ) المتميز بإطلالته الرائعة على البحر، يغطي مساحة قدرها حوالي ٩٠٧٧٣ م ٢، يتكون من مجتمعين سكنيين بتسع أبراج سكنية ، أحد المجمعين المكون من أربعة أبراج مخصص لسكن المولفين الإداريين الأمر يكيين و المجمع الأخر المكون من خمسة أبراج مصمم كمجمع سكني خاص، كل برج في كلا المجمعين السكنيين يتكون من أربعة أدوار متكررة، دور أرضي، دور ملحق و سطح، ولدى المجمع السكني الخاص ذو الأبراج السكنية الخمسة دور قبو و مواقف سيارات تحت الأرض ، لا كل برج يوجد شقق سكنية بغرفتي نوم و شقق بثلاث غرف نوم وشقق أخرى بأربعة غرف نوم مختطفة المواصفات، يتميز دور الملحق العلوي بمساحة واسعة وأماكن مخصصة للتجمعات العامة أو الخاصة، كما تمتلك المجمعات السكنية ساحة للترفيه وممارسة الرياضة بالهواء الطلق، ملعب تنس، ملعب مصغر لكرة القدم، قاعة رياضية وساحة ألعاب للأطفال بالإضافة لمسبح وحوض سباحة للأطفال، كما يوجد أماكن مخصصة للشواء والجلسات العائلية فالمكان مغطى بحدائق منسقة تتميز بجمال أشجارها و شجيراتنا المزودة بمرشات ري أوتوماتيكية، كل شقة سكنية تحوي مطبخ مفروش بالكامل، جميع الأبراج السكنية تحوي على مصاعد تخدم جميع الأدوار حتى دور الملحق العلوي، ونظام مكافحة الحريق، الغرف مكيفة بأجهزة تكييف سبيلت، بالإضافة لوجود مواقف سيارات كافية مجهزة بلوحات إرشادية الأدوار الأرضية والقبو هذا المشروع السكني مجهز بالكامل بإحدث التجهيزات الأمينة ، و بالتالي فإن هذا المشروع المذي ذكرناها تفاصيله بالأعلى مجهز بالكامل بجميع الأنظمة المرغوبة أن تكون في أي مبنى حديث في عالم البناء المعاصر

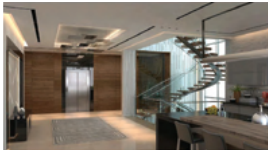




قرية بونيتا - الرياض

لقد طورت ونفذت أدكس مشروع سكني عالمي وهو قرية بونيتا. يعتبر المشروع واحدا من أكبر المشاريع العقارية على طريق الرياض القصيم السريع. يبعد المشروع مسافة ٢٠ دقيقة من مدينة الرياض. يبعد المشروع أول مجمع من نوعه في العاصمة حيث يغطي إجمالي مساحة حوالي ٤٥٠٠٠ م منها ٧٠ من إجمالي المساحة مخصص لتنسيق الموقع والمساحات الخضراء. بينما ٣٠ مستخدمة للوحدات السكنية ومناطق الترفيه الأخرى. لقد ركز التصميم الحديث للوحدات السكنية والبنية الأساسية على المحافظة على الخصوصية للأسرة السعودية كما يتيح في نفس الوقت للجيران التعارف من خلال المناطق العامة المفتوحة. المجمع مجهز بالكامل بترتيبات أمنية عالية التقنية مما يزيد من الإحساس بالأمن والطمأنينة. يتوفر بالمجمع كافة الخدمات من فنادق خمس نجوم إلى مراكز اللياقة والألعاب المكشوفة والمغطاة والمطاعم وصالة الحفلات والمجمع التجاري والمسجد والمنتجع الصحي والعديد من الأشياء الأخرى المتميزة.



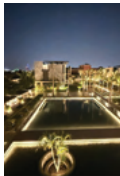


مجمع السبيعي السكني - الرياض

نود هنا أن نقدم أحدث مناهجنا وأساليبنا تجاه المجمع السكني الخاص بمجمع السبيعي السكني. وهو مجمع سكني خاص، عند مخرج ٢ بمدينة الرياض. وتبلغ المساحة الإجمالية للمشروع ٣٤١٣٥٣ • ويضم هذا المجمع السكني ١٠ فيلات كبيرة رئيسية مع ٣ ديوانيات. مع الإشارة إلى أن لكل فيلا وديوانية مواصفات وتنسيق مختلف. وأن أكثر الأشياء جذباً للانتباه فز المجمع هو النادي، وهو بمثابة مكان لكل أفراد العائلة. بالإضافة إلى وجود ملعب كرة القدم وحمام السباحة.



- 37- السلامة للشقق المفروشة جدة فندق الشاطئ جدة
- 38- مبنى ومكاتب تجارية الرائد الرياض



المشاريع الكبرى

- 33- إيجنيكس من داماكالرياض 35- فندق بطحاء قريش3 مكة المكرمة
 34- فندق بطحاء قريش 2مكة المكرمة 36- كيو ووكبريدة



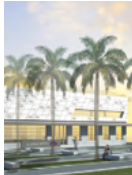
- 29- قلعة الحصن تاكيشيالرياض
- 30- العليا لايف ستايلالرياض
- 31- مشروع مستودعات قاعدة السجل.....الرياض
- 32- مجمع النخيل - مدرسة التعليم المتقدمالرياض



- 25- مركز كنانة.....جدة
26- روفزالخير
27- المدرسة الأمريكية العالمية.....جدة
28- الجامعة العربية المفتوحةالمدينة المنورة

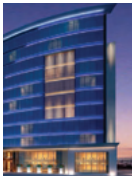


- 21- مسجد المجاردة.....المجاردة-23 مباني تجارية بمشروع الواحة الخضراء (ستريب مول) ...الرياض
22- مجمع النمر التجاري.....الرياض-24 مكتب الأرجان التجاري المكتبي.....الرياض والدمام



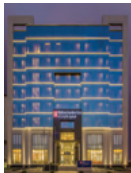
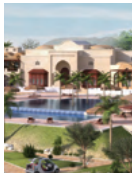
المشاريع الكبرى

- 17 - مستشفى قصر العزيزية.....الرياض
- 19- آي مول الرياض
- 18- فندق روتانا الرياض
- 20- المركز التجاري المكتبي لشركة أبناء سعد العجلانالرياض



المشاريع الكبرى

- 13 - مستشفى قصر الخالدية.....جدة 15-فندق ومنتجع روز وودالرياض
 14- مسجد الأميرة لطيفة بنت سلطان.....الرياض 16- فندق هيلتون جاردن إنتيوك



- 9- قصر خاص الرياض 11- مجمع الزهراء السكني جدة
10- فيلا الرشيد الرياض 12- برج أدكس التجاري جدة



- 5- مشروع إسكان كبار القادة بالقاعدة الجويةالرياض -7 كار للشقق المفروشةالرياض
- 6- مجمع النمر التجاري السكنيالرياض -8 فلل حطينالرياض



- 1- مجمع السبيعي الرياض 3- إسكان المدرسة الأمريكية العالمية.....جدة
2- قرية بونيتا.....الرياض 4- مجمع سكنيالرياض



LOCATION	PROJECT COST	PROJECT TYPE	PROJECT NAME	S.NO
Mecca	SAR 28,280,048	Hospitality	فندق بطحاء قريش 2	33
Mecca	SAR 69,745,669	Hospitality	فندق بطحاء قريش 3	34
Riyadh	SAR 52,000,000	Residential	فلل حطين	35
Buraidah	SAR 51,467,666	Commercial	كيو ووك	36
Jeddah	SAR 26,523,349	Hospitality	السلامة للشقق الفندقية	37
Jeddah	SAR 64,995,296	Hospitality	فندق الشاطئ	38
Riyadh	SAR 50,000,000	Commercial	مكاتب ومباني تجارية الرائد	39

LOCATION	PROJECT COST	PROJECT TYPE	PROJECT NAME	S.NO
Dammam	SAR 3,750,000	Office Building	مكتب الأرجان التجاري المكتبي	17
Riyadh	SAR 74,000,000	Commercial/Residential	مجمع النمر التجاري	18
Riyadh	SAR 70,000,000	Residential	كار للشقق المفروشة	19
Riyadh	SAR 290,860,476	Residential	مجمع السبيعي	20
Jeddah	SAR 60,750,000	Commercial	مركز كنانة	21
Al Khebar	SAR 25,732,149	Commercial	رومز	22
Jeddah	SAR 257,816,635	Educational	المدرسة الأمريكية العالمية	23
Jeddah	SAR 115,618,523	Residential	إسكان المدرسة الأمريكية العالمية	24
Madinah	SAR 59,529,860	Educational	الجامعة العربية المفتوحة	25
Riyadh	SAR 59,812,872	Entertainment	قلعة الحصن تاكيشي	26
Jeddah	SAR 7,115,182	Residential	مجمع الزهراء السكني	27
Riyadh	SAR 15,361,342	Residence	فيلا الرشيد	28
Riyadh	SAR 59,521,584	Commercial	العليا لليف ستايل	29
Riyadh	SAR 78,499,971	Government/Military	مشروع مستودعات قاعدة السجل	30
Riyadh	SAR 84,486,335	Educational	مجمع النخيل - مدرسة التعليم المتقدم	31
Riyadh	SAR 36,950,000		إدجنكس من دامالك	32

LOCATION	PROJECT COST	PROJECT TYPE	PROJECT NAME	S.NO
Jeddah	SAR 45,000,000	Commercial	برج أدكس التجاري	1
Riyadh	SAR 169,000,000	Residential	قرية بونينا	2
Jeddah	SAR 100,000,000	Hospital	مستشفى قصر الخالدية	3
Riyadh	SAR 14,237,000	Masjid	مسجد الأميرة لطيفة بنت سلطان	4
Riyadh	SAR 170,000,000	Hotel	فندق ومنتجع روز وود	5
Nimas	SAR 49,655,793	Palace	قصر خاص	6
Tabuk	SAR 90,000,000	Hotel	فندق هيلتون جاردن إن	7
Riyadh	SAR 100,000,000	Hospital	مستشفى قصر العزيزية	8
Riyadh	SAR 128,807,546	Hotel	فندق روتانا	9
Riyadh	SAR 101,480,000	Residential	مجمع سكني	10
Riyadh	SAR 65,000,000	Commercial	آي مول	11
Riyadh	SAR 26,102,797	Office Building	المركز التجاري المكتبي لشركة أبناء سعد العجلان	12
Majarda	SAR 9,000,000	Masjid	مسجد المجاردة	13
Riyadh	SAR 29,282,5000	Commercial	مركز النمر التجاري	14
Riyadh	SAR 226,787,925	Commercial	مباني تجارية بمشروع الواحة الخضراء	15
Riyadh	SAR 85,578,655	Residential	مشروع إسكان كبار القادة بالقاعدة الجوية	16

إن السلامة هي أولويتنا القصوى في شركة ايدكس، وهي تشكل أساس كل ما نقوم به. ان استراتيجيتنا الإستباقية تضيف قيمة لعملائنا بينما نعمل كذلك لحماية مواردهنا الأكثر قيمة، ألد وهي موظفينا. كل عضو في فريقنا يعمل على تشجيع ثقافة السلامة لدينا من خلال التخطيط اليومي وتنفيذ ومراجعة تدابير السلامة بهدف الحفاظ على تركيز شركتنا على السلامة والمسؤولية البيئية. يشارك الجميع، بدءا من الإدارة وحتى المقاولين من الباطن، في نهج السلامة الاستباقي والموجه نحو العمل لتحقيق مكان عمل خال من الحوادث. ولأجل المساعدة في الوصول إلى هدفنا المتمثل في حوادث صفرية، نقوم بإجراء جلسات تخطيط يومية قبل تنفيذ المهمة بغية إنشاء خطة شاملة لسلامة الموقع. كما نقوم بإجراء تدريب بصفة منتظمة على السلامة في موقع العمل والخدمة وتحديث المعدات بانتظام.



نحن نسعى في أدكس إلى الاستمرار في تحقيق أقصى رضا العملاء من خلال تقديم منتج عالي الجودة مع السرعة في الانجاز. نحن مستمرون التحسن لا كافة مجالات العمل من خلال مبدأ تحقيق أقصى حجم من الموارد ودمج عملية الجودة الكاملة لا الشركة . ونطمح أن نكون المزود الرئيسي لخدمات الإنشاء والتشغيل نحن نؤمن باستمرار التحسن في المقاييس من خلال تحدي المقاييس الحالية لدينا وتقديم الأداء المتميز في المشاريع إلى العملاء. نحن ملتزمون بما يلي:

تقديم الرضا التام للعملاء في كل مرحلة من مراحل المشروع.

إنشاء وتسليم المشاريع في الوقت المحدد.

ضمان تحقيق أقصى فائدة من الموارد المتاحة من حيث العمالة والمواد.

إنشاء ثقافة التحسين المستمر في الشركة من الدافعية والمشاركة وتدريب الموظفين .

تحديث وتنفيذ الإجراءات التي تتقيد بالمقاييس الدولية .



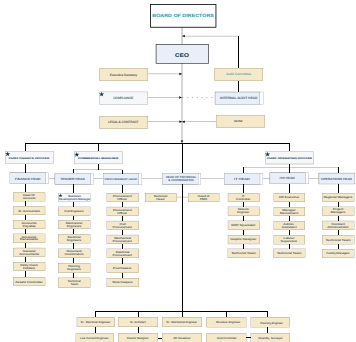
القوى البشرية

تمتلك أدكس العديد من ذوي الخبرات والمواهب يعملون من أجل نمو الشركة وتطورها وفقاً للخطط المستهدفة . نحن نتمسك بغرض توجيهي وهو الإحتفال بالحياة في كل يوم وفي كل مكان مما ينمي عملنا بشكل كبير، نحن نسعى ونحث الموظفين على الالتزام بتطورهم المهني والشخصي وضمان أن تكون أدكس بيئة عمل جاذبة .



نعمل جاهدين على توفير بيئة العمل المتجانسة والمفتوحة للموظفين للإبداع وتقديم أفضل النتائج . نحن لدينا قاعة واسعة للمؤتمرات وغرف للاجتماعات بالإضافة إلى كبائن مخصصة وبيئة عمل مكتبية جيدة للغاية حيث أننا نعتقد أنه كلما كانت البيئة المكتبية أفضل فإن هذا سوف يعزز من أداء الموظفين ويحسن من إنتاجيتهم .





رؤيتنا

بعد عام سوف ينظر إلى أدكس وأفرادها كمنظومة متكاملة والأكثر طلبا والأكثر قيمة ونسعى لأن نكون من الرواد في المملكة العربية السعودية والخليج العربي وأفريقيا.

رسالتنا

العمل على أن نصبح شركة الإنشاء الأولى في المملكة العربية السعودية من خلال تنفيذ أعمال معمارية مبتكرة ذات جودة عالية في إطار فني يجمع بين الموروثات الثقافية والتصميمات الدولية الحديثة للمنازل والفنادق والشقق والقصور والمنشآت الصناعية والتجارية وغيرها في أوقات قياسية وبما يحقق رضا العملاء .

قيمتنا

نحن نملك العديد من القيم التي تحكم كل ما نقوم به تتمثل في الآتي :

أن عملائنا لهم الأولوية.
النزاهة هي مقياس السلوك الأول لكل العاملين بالشركة.
كل موظف هو عضو في فريق يساهم في نجاح الشركة ويسعى جاهدا لتحقيق التميز في كل ما نقوم به.
التعامل مع بعضنا البعض ومع عملائنا باحترام.
المواطنة: التزام أمام المجتمعات التي نعيش ونعمل فيها، تحقيق القيم، نحن نراقب وتدعم ونطور الأفراد الموهوبين من ثقافات وخلفيات مختلفة.

تاريخ الشركة

تعتبر الشركة عضوا لا أدكس القاضة ، وهي شركة سعودية ذات أعمال متنوعة المملكة العربية السعودية ودول الخليج وأفريقيا .
تأسست شركة أدكس في المملكة العربية السعودية في عام ٢٠٠٦ م كشركة ذات مسؤولية محدودة ومقرها الرئيسي في الرياض وفروعها في جدة وتبوك والنباص.
ونحن نعتز من بين أفضل ١٠٠ شركة مقاولات الخليج العربي ، بحيث قمنا بإنجاز أكثر من ١٠٠ «وقد قامت وكالة التصنيف السعودية باعتمادنا الفئة الأولى في مجالات الإنشاء والمباني مشروع في القطاعات التجارية والصناعية والرعاية الصحية والتعليمية والدينية للعملاء من القطاع الخاص والعام .
واليوم، تعتبر أدكس واحدة من أكبر شركات المقاولات العمومية والصيانة في المملكة العربية السعودية، وهي تعمل في كافة أنشطة المقاولات مع خبرة هائلة مجالات الإنشاء والصيانة التالية :

الفنادق والمنتجعات
النسور .

المجمعات السكنية .

المباني والأسواق التجارية .

المشاريع الحكومية .

المكاتب والمباني المدرسية .

واليوم نعتبر رائد إقليمي من حيث القوة وإتباع طرق الإنشاء التقليدية والعالمية وتبني الاتجاهات من حيث التقنيات وطرق التسليم الحديثة.

مرحباً بكم في أدكس

نرحب بكم في عالم أدكس ونشكركم على إتاحتكم لنا بعض الوقت للتعرف على شركتنا . منذ عام ٢٠٠٦ م. وحتى الآن نحن نقدم إلى عملائنا حلول موثوقة من خلال مشاريع البناء الأكثر تعقيداً فقد أرسينا العديد من المعالم الهامة في قطاع الإنشاء في هذه الفترة الزمنية وقمنا بتنفيذ العديد من المشاريع الكبرى المعقدة .

«ويسعدنا أن نعلن لكم انه تم تصنيفنا من الفئة الأولى في مجال الإنشاء والمباني في السعودية». لأن الأساس في نجاحنا هو التزامنا في الجودة والاستثمار والتدريب المستمر على التقنيات الحديثة والتركيز على القيم وأصول المهنة سوف تجد في أدكس الخبرة والنزاهة اللازمة لإدارة وانجاز المشروع في الوقت المحدد وف الحدود الميزانية الموضوعه من دون الإخلال بالمعايير ومستوى الخدمة .



رسالة المدير التنفيذي

تحياتي لكم ، وأرحب بكم في أدكس

بدأت شركة أدكس للمقاولات كبادرة واحدة زُرعت بالإيمان والغاية والرؤية. متجذرة في أرض المملكة العربية السعودية، نمت الشركة من بداية متواضعة لتصبح كياناً تقوده الرسالة والهدف.

وانطلاقاً من التزامها بالمساهمة في النمو الاقتصادي للمملكة، ودعم المواهب المتنوعة، وصناعة مستقبل مليء بالطموح والفرص، تواصل أدكس مسيرتها بروح عالية من المسؤولية ووضوح في التوجه.

منذ سنواتنا الأولى، واجهتنا تحديات اختبرت عزميتنا، وكان نجاحنا عاملاً أساسياً في ترسيخ أسسنا. فقد تحول كل تحدٍ إلى درس، وكل إنجاز عزز مسارنا.

وخلال هذه الرحلة، تطورت أدكس من مجرد رؤية إلى حضور واثق وموثوق في قطاع المقاولات.

ومع تطلعنا إلى المستقبل، نظل أوفياء للقيم من صدق وعزيمة وهدف التي شكّلت بداياتنا. ومن خلال تبني التقنيات المتقدمة وأساليب البناء الحديثة، نلتزم بتنفيذ مشاريع استثنائية عالية الجودة، تترك أثراً خالداً وإرثاً مستداماً للأجيال القادمة.

وقار حسن
المدير التنفيذي

ADEX



05.....	رسالة المدير التنفيذي.....
06.....	مرحبا بكم في أدكس.....
07.....	تاريخ الشركة.....
08.....	رؤيتنا ، الرسالة والقيم.....
09.....	الهيكل التنظيمي.....
10.....	بيئة العمل.....
11.....	القوى البشرية.....
12.....	الجودة.....
13.....	بيئة السلامة.....
14.....	المشاريع.....
17.....	المشاريع الكبرى.....
105.....	المركبات.....
106.....	المعدات والمكائن.....
107.....	مستندات الشركة وشهادات التقدير.....



المحتويات



ADEX أدكس للمقاولات والصيانة والتشغيل
Adex Contracting, Maintenance & Operation

Single person LLC, paid-up capital: SAR 500,000

VAT Registration No. : 30012729700003

8670, Othman Ibn Affan Rd, King Salman Dist | Riyadh 12645-6136, Kingdom of Saudi Arabia | Tel: +966 52 100 0001,

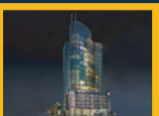
C.R: 1010219923 | C.C: 148063 | info@adex.sa | www.adex.sa | Short Address: R948&70

شركة شخص واحد ذات مسؤولية محدودة - رأس المال 500,000 ريال سعودي

رقم ضريبة القيمة المضافة: 30012729700003

8670 طريق عثمان بن عفان - حي الملك سلمان - الرياض 12645-6136 المملكة العربية السعودية | هاتف: +966521000001

س.ت: 1010219923 | ضريبة القيمة المضافة: 30012729700003 | الموقع الإلكتروني: www.adex.sa | info@adex.sa | العنوان المختصر: R948&70



ADEX أدكس للمقاولات والصيانة والتشغيل
Adex Contracting, Maintenance & Operation

